



Модель двигателя

Summins L9

Номинальная мощность

210 кВт (282 лс) при 2200 об/мин

Эксплуатационная масса

23 300 кг

Объем стандартного ковша

4.5 м<sup>3</sup>

Вырывное усилие со стандартным ковшом

210 кН

Высота разгрузки по кромке ковша  
со стандартным ковшом

3 207 мм

# 870T КОЛЕСНЫЙ ПОГРУЗЧИК

# 870T

## ТЕХНИЧЕСКИЕ ХАРАКТЕРИСТИКИ >>>

ДВС	
Нормы выбросов	Tier 3 / Stage III
Производитель	Cummins
Модель	L9
Номинальная мощность	210 кВт (282 лс) при 2200 об/мин
Максимальный крутящий момент	1245 Нм при 1200 об/мин
Рабочий объем	8,9 л
Количество цилиндров	6
Наддув	С турбонаддувом и охлаждением впускного воздуха

КПП	
Тип КПП	Многовальная переключаемая под нагрузкой
Гидротрансформатор	Одноступенчатый трехэлементный
Максимальная скорость движения вперед	38 км/ч
Максимальная скорость движения назад	24,9 км/ч
Количество диапазонов вперед	4
Количество диапазонов назад	3

МОСТЫ	
Тип переднего дифференциала	самоблокирующийся дифференциал повышенного трения
Тип заднего дифференциала	самоблокирующийся дифференциал повышенного трения
Угол качания моста	10°

РУЛЕВОЕ УПРАВЛЕНИЕ	
Гидросистема рулевого управления	Регулируемая по нагрузке с системой увеличения рулевого потока
Максимальное давление	25 Мпа

ТОРМОЗА	
Тип рабочих тормозов	Многодисковые в масляной ванне
Привод рабочего тормоза	Гидравлический
Тип стояночного тормоза	Барабанный
Привод стояночного тормоза	Электрогидравлический

ГИДРОСИСТЕМА	
Тип гидросистемы	Рулевой аксиально-поршневой а рабочий шестеренчатый. Система совмещения потоков и возможность совмещения операций стрелы и ковша под нагрузкой.
Давление предохранительного клапана	28 Мпа
Время подъема	5,8 сек
Время выгрузки	1,3 сек
Время быстрого опускания	3,0 сек
Общее время цикла	10,1 сек

ХАРАКТЕРИСТИКИ ПОГРУЗЧИКА СО СТАНДАРТНЫМ КОВШОМ 4,5 М³	
Нагрузка опрокидывания прямая, (ISO 14397-1:2007)	20500 кг
Нагрузка опрокидывания при полном повороте, (ISO 14397-1:2007)	18000 кг
Вырывное усилие ковша	210 кН
A Макс. высота шарнирного пальца	4544 мм
B Макс. высота выгрузки по кромке ковша	3207 мм
C Расстояние выгрузки на макс. высоте	1259 мм
D Макс. глубина копания	68 мм
S <sub>1</sub> Запрокидывание ковша на уровне земли	45°
S <sub>2</sub> Запрокидывание ковша при перемещении	47,8°
S <sub>3</sub> Запрокидывание ковша на макс. высоте	62,6°
S <sub>4</sub> Макс. угол выгрузки на макс. высоте	45°

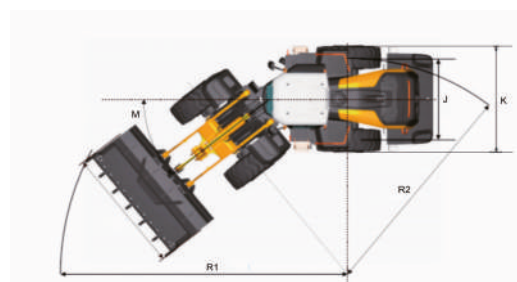
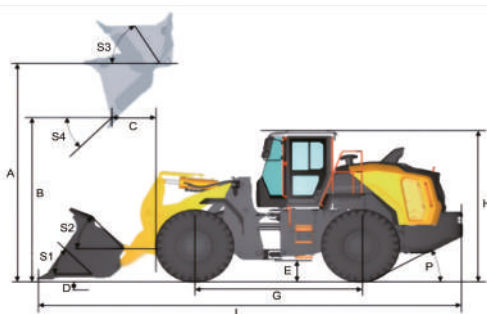
ХАРАКТЕРИСТИКИ КОВША	
Объемы рекомендованных ковшей	3,0-7,0 м³

РАЗМЕРЫ	
E Клиренс	460 мм
G Колесная база	3550 мм
H Высота кабины	3460 мм
J Колея	2300 мм
K Ширина по шинам	3000 мм
L Длина по ковшу	9050 мм
M Угол поворота	38°
P Задний угол свеса	29°
R <sub>1</sub> Радиус поворота по внешней кромке ковша	7500 мм
R <sub>2</sub> Радиус поворота по внешней стороне шины	6650 мм
W Ширина по ковшу	3210 мм

ШИНЫ	
Типоразмер шин	26.5-25

ЭКСПЛУАТАЦИОННАЯ МАССА	
Эксплуатационная масса	23 300 кг

ЗАПРАВОЧНЫЕ ЕМКОСТИ	
Топливный бак	330 л
Моторное масло	26 л
Система охлаждения	35 л
Бак для гидравлической жидкости	270 л
КПП	35 л
Мосты, каждый	63 л



### «ЛЮГОНГ МАШИНЕРИ РУС»

Представительство LiuGong в России  
Т.: +7 495 249 04 06 | 8 800 250 88 58  
www.liugong.com

Технические характеристики и внешний вид машины могут быть изменены без предварительного уведомления. Машины могут быть изображены с опциональным оборудованием. Стандартное и дополнительное оборудование LiuGong в разных регионах может отличаться. О возможности поставки конкретных моделей вы можете уточнить у дистрибьютора LiuGong. Мощность двигателя переведена из кВт в л.с. из расчета 1кВт= 1,3596 л.с.

09/2025 Designed by LiuGong