



ДВИГАТЕЛЬ	Yanmar 3TNV88-ZCPCLY
ПОЛНАЯ МОЩНОСТЬ	22,2 кВт / 29 л.с. при 2 400 об/мин
ВМЕСТИМОСТЬ СТАНДАРТНОГО КОВША	0,11 м ³
ЭКСПЛУАТАЦИОННАЯ МАССА С КАБИНОЙ	3 800 кг

ГУСЕНИЧНЫЙ ЭКСКАВАТОР 9035F_{ZTS}

9035F ZTS ТЕХНИЧЕСКИЕ ХАРАКТЕРИСТИКИ >>>

ДВИГАТЕЛЬ

Экологический стандарт	CN IV
Производитель	Yanmar
Модель	3TNV88-ZPCPLY
Полная мощность	22,2 кВт / 29 л.с. при 2 400 об/мин
Макс. крутящий момент	107 Н·м при 1 440 об/мин
Количество цилиндров	3
Объем ДВС	1,642 л

ХОДОВАЯ ЧАСТЬ

Ширина башмака гусеницы	300 мм
Количество башмаков с каждой стороны	44
Количество поддерживающих катков с каждой стороны	1
Количество опорных катков с каждой стороны	4

СИСТЕМА ПОВОРОТА

Скорость поворота платформы	10 об/мин
-----------------------------	-----------

МЕХАНИЗМ ХОДА

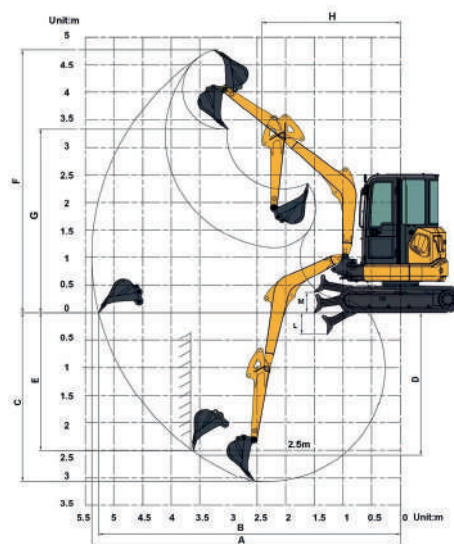
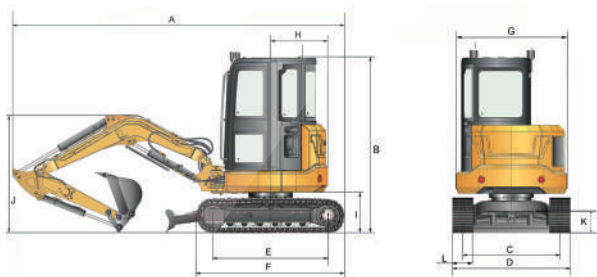
Максимальная скорость движения	4,2 км/ч
Тяговое усилие	33 кН

ГИДРАВЛИЧЕСКАЯ СИСТЕМА

Полный расход главных насосов	99 л/мин
Давление разгрузочного клапана режима повышенной мощности	24,5 МПа

РАЗМЕРЫ

A Габаритная длина	4 810 мм
B Габаритная высота	2 500 мм
C Ширина колеи гусеничной тележки	1 400 мм
D Ширина гусеничной тележки	1 700 мм
E База гусеничного хода	1 675 мм
F Длина гусеничной тележки	2 100 мм
G Ширина по поворотной платформе	1 600 мм
H Радиус по контргрузу поворотной платформы	850 мм
I Дорожный просвет под поворотной платформой	580 мм
J Высота по стреле	1 685 мм
K Минимальный дорожный просвет	258 мм
L Ширина башмака гусеницы	300 мм



СТРЕЛА И РУКОЯТЬ

Длина стрелы	2 450 мм
Длина рукояти	1 320 мм

РАБОЧАЯ ЗОНА

A. Максимальный вылет	5 385 мм
B. Максимальный вылет на уровне земли	5 270 мм
C. Максимальная глубина копания	3 085 мм
D. Макс. глубина выемки с горизонтальным плоским дном длиной 2,44 м	2 610 мм
E. Макс. глубина копания вертикальной стенки	2 503 мм
F. Макс. высота копания	4 710 мм
G. Макс. Высота выгрузки	3 310 мм
H. Минимальный радиус поворота платформы	2 416 мм
Глубина зарезания отвала	390 мм
Высота подъема отвала	370 мм
Вырывное усилие ковша (ISO)	30 кН
Усилие копания рукояти (ISO)	20 кН

ХАРАКТЕРИСТИКИ КОВША

Вместимость стандартного ковша	0,11 м³
--------------------------------	---------

ЗАПРАВОЧНЫЕ ЕМКОСТИ

Топливный бак	55 л
Моторное масло	6,7 л
Система охлаждения	7 л
Гидравлический бак	42 л
Гидравлическая система	58 л