

Guangxi LiuGong Machinery Co., Ltd.
No. 1 Liutai Road, Liuzhou, Guangxi 545007, PR China

ООО «Люгонг Машинери Рус», Москва, Россия

liugongrussia.ru
+7 495 249 04 06 (офис)
8 800 250 88 58 (горячая линия по вопросам сервиса)

СЕРИЯ ЛОГОТИПОВ LIUGONG, ПРЕДСТАВЛЕННАЯ В НАСТОЯЩЕЙ БРОШЮРЕ, ВКЛЮЧАЯ, ПОМИМО ПРОЧЕГО, ТЕКСТОВЫЕ СИМВОЛЫ, ФИРМЕННЫЕ ЗНАКИ ОБОРУДОВАНИЯ, БУКВЕННЫЕ СИМВОЛЫ И КОМБИНИРОВАННЫЕ ЗНАКИ, КОТОРЫЕ ЯВЛЯЮТСЯ ЗАРЕГИСТРИРОВАННЫМИ ТОРГОВЫМИ МАРКАМИ GUANGXI LIUGONG GROUP CO., LTD., ИСПОЛЗУЮТСЯ GUANGXI LIUGONG MACHINERY CO., LTD. НА ЗАКОННОМ ОСНОВАНИИ И НЕ МОГУТ ИСПОЛЬЗОВАТЬСЯ БЕЗ СООТВЕТСТВУЮЩЕГО РАЗРЕШЕНИЯ. ТЕХНИЧЕСКИЕ ХАРАКТЕРИСТИКИ И КОНСТРУКЦИИ МОГУТ БЫТЬ ИЗМЕНЕНЫ БЕЗ ПРЕДВАРИТЕЛЬНОГО УВЕДОМЛЕНИЯ. НА РИСУНКАХ И ФОТОГРАФИЯХ МОЖЕТ БЫТЬ ИЗОБРАЖЕНО ДОПОЛНИТЕЛЬНОЕ ОБОРУДОВАНИЕ, А ТАКЖЕ МОЖЕТ БЫТЬ ПРЕДСТАВЛЕНО НЕ ВСЕ СТАНДАРТНОЕ ОБОРУДОВАНИЕ. В ЗАВИСИМОСТИ ОТ РЕГИОНА СТАНДАРТНОЕ И ДОПОЛНИТЕЛЬНОЕ ОБОРУДОВАНИЕ МОЖЕТ РАЗЛИЧАТЬСЯ.

LG-PB-365B-T3-WW-A4-032020-ENG



ДВИГАТЕЛЬ	CUMMINS QSM11
НОМИНАЛЬНАЯ МОЩНОСТЬ	280 КВТ (375 Л. С.) ПРИ 2000 ОБ/МИН
ПОЛЕЗНАЯ МОЩНОСТЬ	260 КВТ (349 Л. С.) ПРИ 2000 ОБ/МИН
МАКСИМАЛЬНАЯ ГЛУБИНА КОПАНИЯ	6521 ММ
ВМЕСТИМОСТЬ СТАНДАРТНОГО КОВША	2,8/3,2 М ³
ЭКСПЛУАТАЦИОННАЯ МАССА	50 000–51 950 КГ

ЭКСКАВАТОР 952EHD

СУРОВЫЙ МИР. НАДЕЖНАЯ ТЕХНИКА.

СУРОВЫЙ МИР. НАДЕЖНАЯ ТЕХНИКА.

Вы не понаслышке знаете о суровых условиях работы в вашей отрасли. Вы сталкиваетесь с ними каждый день и знаете, насколько они могут быть сложными для ваших сотрудников и вашей техники. Также становится все труднее продолжать получать прибыль в условиях растущих затрат, введения более строгих норм законодательства и более жесткой конкуренции. Мы понимаем эти трудности и учли их при создании нового экскаватора 952Е_{HD}.

952Е_{HD}. КАЧЕСТВО БЕЗ КОМПРОМИССОВ И ТОЛЬКО ТО, ЧТО ВАМ НЕОБХОДИМО

В отрасли производства строительной техники наблюдается тенденция к излишнему техническому усложнению изделий. Некоторые изготовители искренне полагают, что увеличение стоимости добавляет ценности в глазах клиентов.

В ОТВЕТ НА ВАШИ ПОТРЕБНОСТИ

Вам требовался надежный и грамотно сконструированный экскаватор, способный справляться с любыми задачами.

ВАМ ТРЕБОВАЛСЯ ЭСКАВАТОР БОЛЬШОЙ ГРУЗОПОДЪЕМНОСТИ, УДОВЛЕТВОРЯЮЩИЙ ТРЕМ ОСНОВНЫМ КРИТЕРИЯМ:



**УБЕДИТЕЛЬНАЯ
МОЩНОСТЬ**



**БЕЗОТКАЗНАЯ РАБОТА
И ПОДДЕРЖКА**



**СОВОКУПНАЯ СТОИМОСТЬ
ВЛАДЕНИЯ**



В новом 952Е_{HD} мы воплотили все ваши пожелания и обеспечили все необходимое, не поступаясь качеством.

СТАНДАРТНОЕ ОБОРУДОВАНИЕ

СИСТЕМА ДВИГАТЕЛЯ

- Дизельный двигатель Cummins с турбокомпрессором, однорядный, 6-цилиндровый, 4-тактный, с водяным охлаждением
- Воздушный фильтр с предварительной очисткой
- Фильтр предварительной очистки с водоотделителем
- Функция автоматического переключения в режим холостого хода
- Система подачи воздуха: турбокомпрессор
- Интеллектуальная система управления мощностью (IPC)
- Радиатор, маслоохладитель и промежуточный охладитель; вентилятор с гидравлическим приводом
- Система защиты от перегрева двигателя
- Фильтр моторного масла

СИЛОВОЙ БЛОК

- Гидравлический привод, двойной поршень и редуктор в одном блоке
- Двухскоростная система хода с автоматическим переключением

СИСТЕМА ПОВОРОТА ПЛАТФОРМЫ

- Поршневой привод системы поворота с высоким крутящим моментом со встроенным комплектом пружин и автоматический тормоз системы поворота с гидравлическим отключением

ГИДРАВЛИЧЕСКАЯ СИСТЕМА

- Главный насос: два поршневых насоса переменной производительности, готовых к отбору мощности
- Насос контура управления: шестеренный
- Цилиндры: стрела, рукоять, ковш
- Форсированный режим
- Поворотный механизм с противореверсной функцией
- Контур восстановления положения стрелы и рукояти
- Масляный фильтр контура управления

СИСТЕМА ДВИГАТЕЛЯ

- Топливный электронасос

ГИДРАВЛИЧЕСКАЯ СИСТЕМА

- Клапан регулировки механизма управления
- Гидравлические линии для вращающегося навесного оборудования
- Предупреждение о перегрузке
- Клапаны защиты от разрыва шланга и от прекращения подачи питания к стреле или рукояти при обрыве линий
- Амортизационный клапан
- Двусторонние вспомогательные линии
- Линии быстросъемной муфты (низкого и высокого давления)

- Рычаг отключения контура управления
- Система выбора из 6 рабочих режимов: высокомоментный, экономичный, точный, подъема, дробления, навесного оборудования

ЗЕМЛЕРОЙНОЕ ОБОРУДОВАНИЕ

- Стрела 6500 мм
- Рукоять 2550 мм
- Ковш 3,2 м³ (SAE, при загрузке «с шапкой»)

РАБОЧЕЕ МЕСТО ОПЕРАТОРА

- Герметичная кабина с круговой обзорностью, большим люком в крыше с раздвигающимся солнцезащитным экраном, очистителем ветрового стекла и съемной нижней частью окна
- Сиденье с механической подвеской
- Кондиционер, обогреватель кабины, стеклообогреватель
- Радиоприемник AM/FM
- Аварийный молоток для разбивания стекла
- Прикуриватель
- Держатель для стакана
- Напольный коврик
- Ящик для хранения
- Огнетушитель
- Зеркала заднего вида
- Один ключ для всех замков

ПРИБОРЫ

- Цветной ЖК-монитор с предупреждениями, напоминаниями о необходимости замены фильтров/жидкостей, указателями расхода топлива, температуры охлаждающей жидкости, режима работы, кодов ошибок, количества моточасов и т. д.
- Указатель уровня топлива
- Указатель уровня гидравлической жидкости

СИСТЕМА ЭЛЕКТРОПИТАНИЯ

- Генератор переменного тока 70 А
- Два аккумулятора 12 В
- Фонари: 1 на раме, 2 на стреле
- Стартер 24 В

ХОДОВАЯ ЧАСТЬ

- Башмаки 600 мм с тройным грунтозацепом
- Катки: опорные – по 9 с каждой стороны, поддерживающие – по 2 с каждой стороны
- 2-компонентная защита гусеничной ленты (с каждой стороны)
- Буксирная проушина на опорной раме

ЗАЩИТНЫЕ УСТРОЙСТВА

- Защита днища
- Обшивка под рамой ходовой части
- Защитные кожухи гусениц

ПРОЧЕЕ СТАНДАРТНОЕ ОБОРУДОВАНИЕ

- Противовес 9000 кг
- Комплект инструментов для технического обслуживания
- Комплект запасных частей для технического обслуживания

ДОПОЛНИТЕЛЬНОЕ ОБОРУДОВАНИЕ

СИСТЕМА ДВИГАТЕЛЯ

- Топливный электронасос

ГИДРАВЛИЧЕСКАЯ СИСТЕМА

- Клапан регулировки механизма управления
- Гидравлические линии для вращающегося навесного оборудования
- Предупреждение о перегрузке
- Клапаны защиты от разрыва шланга и от прекращения подачи питания к стреле или рукояти при обрыве линий
- Амортизационный клапан
- Двусторонние вспомогательные линии
- Линии быстросъемной муфты (низкого и высокого давления)

РАБОЧЕЕ МЕСТО ОПЕРАТОРА

- Устройства защиты при работе (защита спереди и сверху кабины, ограждение)
- Защитный экран (спереди кабины, сетка)
- Защитный экран (спереди в нижней части кабины)
- Система защиты при опрокидывании (ROPS)
- Козырек на ветровом стекле
- Сиденье с механической подвеской и подогревом
- Сиденье с пневмоподвеской

СИСТЕМА ЭЛЕКТРОПИТАНИЯ

- Светодиодные фонари на кабине: 4 спереди и 2 сзади
- Камера заднего вида
- Звуковой сигнал хода
- Проблесковый маячок

НАДСТРОЙКА

- Защита верхней рамы (проволочная сетка)
- Защита днища и нижняя пластина платформы толщиной 8 мм
- Защита цилиндра ковша

ХОДОВАЯ ЧАСТЬ

- Башмаки 700, 800, 900 мм с тройным грунтозацепом
- 3-компонентная защита гусеничной ленты (с каждой стороны)

ЗЕМЛЕРОЙНОЕ ОБОРУДОВАНИЕ

- Стрела 7060 мм
- Рукоять 2900/3380 мм
- Ковш 2,2/2,6 м³ (SAE, при загрузке «с шапкой»)
- Быстросъемная муфта
- Гидромолот



ОБЪЕКТИВНЫЕ ФАКТЫ

УДОСТОЕННЫЙ НАГРАД ДИЗАЙН

Наша группа проектирования в Великобритании посвятила тысячи часов тому, чтобы по-настоящему понять, как наша техника используется изо дня в день. Полученные глубокие знания позволили сформировать наш инновационный подход к разработке оборудования. Группа проектирования недавно была удостоена престижной награды в области промышленного дизайна Red Dot за серию автогрейдеров D, и новая серия F наследует этот первоклассный дизайн.

ТЩАТЕЛЬНЫЕ ИССЛЕДОВАНИЯ И ИСПЫТАНИЯ

Вам важно находить более надежные, инновационные, безопасные и экономически эффективные решения. Не менее важно это и для нас. Наш новый международный научно-исследовательский центр является прекрасным примером реализации такого клиентоориентированного подхода. Мы собрали международную команду отраслевых экспертов, применяющих новейшие технологии мирового класса, основной задачей которой является обеспечение дополнительной ценности для вас.

ВЫСОЧАЙШИЕ СТАНДАРТЫ КАЧЕСТВА

Когда речь заходит о качестве, наши действия говорят сами за себя.

Мы применяем эффективную методику «Шесть сигм» и постоянно обеспечиваем соответствие стандартам ISO 9001.



УБЕДИТЕЛЬНАЯ МОЩНОСТЬ

Прежде всего, вам следует знать, что наша машина готова к выполнению любой работы: дроблению, выемке грунта, подъему – и эффективно справится с задачами в любое время и в любом месте. Экскаваторы просто обязаны быть чрезвычайно прочными и производительными.

НОВЫЙ 952Е_{HD} ПРОИЗВОДИТЕЛЬНОСТЬ ВО ВСЕХ ОТНОШЕНИЯХ

1 УСИЛЕННАЯ ХОДОВАЯ ЧАСТЬ

Ходовая часть экскаватора 952Е_{HD} с крестообразной рамой из высокопрочной стали рассчитана на работу в самых тяжелых условиях. Непрерывные операции по выемке грунта, подъему и погрузке могут создавать чрезмерные нагрузки на технику. 952Е_{HD} снабжен системой гусеничного хода и гусеничной балкой большой длины, гарантирующими более высокую устойчивость. Конструкция также обеспечивает защиту таких основных компонентов, как ходовой гидромотор, от излишней нагрузки.

2 БОЛЕЕ ПРОЧНЫЕ КОМПОНЕНТЫ

Компоненты ходовой части также получили дополнительную прочность. Катки, рассчитанные на тяжелые условия эксплуатации, усиленная рама и дополнительная полная защита гусеничной ленты гарантируют целостность ходовой части. Это ключевое преимущество позволяет нашим клиентам продолжать работать и получать прибыль – круглые сутки.

3 УСИЛЕННАЯ НАДСТРОЙКА

Основной надстройки экскаватора 952Е_{HD} является усиленная широкополочная двутавровая балка, позволяющая устанавливать стрелу точно по центру машины. Такое центральное расположение позволяет стреле справляться с дополнительной нагрузкой на группу навесного оборудования. Это также означает более эффективное распределение массы и напряжения по всей машине.

4 БОЛЕЕ БЕЗОПАСНАЯ КАБИНА

Наши кабины обеспечивают защиту вашего самого ценного актива – вашего оператора. Система защиты при опрокидывании (ROPS) и система защиты от падающих предметов (FOPS) оберегают оператора в самых сложных условиях. Обзорность имеет ключевое значение для безопасности оператора и рабочих на площадке. Большая площадь остекленной поверхности кабин в сочетании с камерой заднего вида обеспечивает прекрасный обзор окружающей обстановки из кабины экскаватора 952Е_{HD}.

5 УСИЛЕННЫЕ СТРЕЛА И РУКОЯТЬ

952Е_{HD} оборудован усиленной стрелой и рукоятью из высокопрочной стали с литыми и коваными участками в областях, подверженных высоким нагрузкам, для обеспечения высокой производительности в тяжелых условиях и максимальной продолжительности безотказной работы. Мы также используем пальцы увеличенного размера, не только для повышения производительности экскаватора 952Е_{HD}, но и для увеличения срока его службы. Наша уверенность в нашей технике подтверждается гарантийными обязательствами, которые являются одними из самых комплексных в отрасли.



6 НАСТОЯЩИЙ УНИВЕРСАЛ

Смена навесного оборудования, такого как ковши, гидромолоты и фрезы, может быть затратной по времени и опасной. Мы сделали этот процесс быстрым, простым и безопасным с помощью быстросъемной муфты и сцепки с регулируемым наклоном. Они идеально подходят к целому спектру навесного оборудования LiuGong, включая ковши и гидромолоты, смену которого можно производить менее чем за минуту с сиденья кабины: быстро, надежно и удобно.

7 ВЫПОЛНИТЬ РАБОТУ ТАК, КАК НАДО, СТАЛО ЕЩЕ ПРОЩЕ

Возможность выбора из шести рабочих режимов наделяет даже малоопытного оператора навыками эксперта, позволяя идеально подбирать режим к выполняемой работе, какой бы она ни была.



Высоко-
мощный



Эконо-
мичный



Точный



Подъем



Дробление



Навесное
оборудование

8 БОЛЕЕ КОРОТКИЕ ОПЕРАЦИОННЫЕ ЦИКЛЫ

Более эффективная гидравлическая система в сочетании с более высокой скоростью поворота платформы обеспечивают сокращение продолжительности цикла при выполнении таких операций, как погрузка, выемка грунта, рытье траншей и обратная засыпка.

РЕАЛЬНЫЕ ФАКТЫ:



В ЛЮБОЕ ВРЕМЯ

Наработка достигла 10 000 часов, и экскаватор все еще находится в интенсивной эксплуатации.

Taregyseg Co. (Венгрия): «Мы используем экскаватор LiuGong для дробления крупных камней и бетонных блоков. За два года у нас не возникло ни одной проблемы, при этом наша техника работает по 10–11 часов в день шесть дней в неделю».

РЕАЛЬНЫЕ ФАКТЫ:



В ЛЮБОМ МЕСТЕ

–49 °C

Даже при такой низкой температуре производительность остается высокой.

Экскаваторы LiuGong играли ключевую роль в поддержке китайской антарктической экспедиции. Экстремальные температуры, большие высоты, сильные ветры и интенсивное ультрафиолетовое излучение создают чрезвычайно сложные условия для научных исследований в Антарктике.

СТРОГИЕ СУДЬИ

Операторы – по-настоящему строгие судьи. Они знают, чего хотят и что им не нужно. На основе их отзывов мы разработали практичное и взвешенное решение, воплощенное в экскаваторе, который отвечает всем потребностям оператора. Справились ли мы с задачей? Судите сами!



НАДЕЖНАЯ ТЕХНИКА

В настоящее время на площадках работают **100 000 экскаваторов**. Их наработка составляет более **полумиллиарда моточасов**.



СПОСОБНОСТЬ СПРАВЛЯТЬСЯ СО СЛОЖНЕЙШИМИ ЗАДАЧАМИ

Пригодность для определенной задачи обеспечивается предоставлением операторам эффективной интеллектуальной системы управления мощностью, гарантирующей абсолютный контроль и точность. Вот как мы этого добиваемся.

МОЩНОСТЬ БЕЗ КОМПРОМИССОВ

Экскаватор 952Е_{HD} приводится в действие новейшим двигателем QSM11 Cummins с полезной мощностью 260 кВт (349 л. с.) при 2000 об/мин, соответствующим экологическому стандарту EU Stage IIIA.

Компактный двигатель QSM11 отличается непревзойденной в своем классе мощностью, при этом практически не образует выбросов.

Двигатель снабжен точной системой впрыска топлива, турбокомпрессором и промежуточным охладителем воздушно-воздушного типа с электронными устройствами управления для оптимизации производительности экскаватора. Он мощный. Он адаптивный. Он справляется со сложнейшими задачами при скромном расходе топлива, управлять им – одно удовольствие.

Воздушный фильтр предварительной очистки с масляной ванной обеспечивает чистоту воздуха, поступающего в двигатель.



ИНТЕЛЛЕКТУАЛЬНАЯ СИСТЕМА УПРАВЛЕНИЯ МОЩНОСТЬЮ

Современная интеллектуальная система управления мощностью (IPC) экскаватора 952Е_{HD} обеспечивает необходимую мощность в нужный момент.

Эта автоматизированная система IPC нового поколения позволяет согласовывать работу механической, электрической и гидравлической систем 952Е_{HD} и помогает даже малоопытным операторам использовать машину эффективнее. Усовершенствованная насосная система обеспечивает оптимальный расход масла при более низкой частоте вращения двигателя, что способствует экономии топлива и снижению уровня шума.

УСОВЕРШЕНСТВОВАННАЯ ГИДРАВЛИЧЕСКАЯ СИСТЕМА

Гидравлическая система LiuGong восстанавливает объем масла в цилиндрах, более эффективно справляясь с нагревом, обеспечивая экономию топлива и сокращая продолжительность цикла операций.

Она чрезвычайно эффективна в передаче мощности и обеспечении точности управления, что облегчает для оператора даже самую тяжелую работу.

Терморегулируемый вентилятор

Скорость вентилятора изменяется в зависимости от температуры охлаждающей жидкости, гидравлической жидкости и промежуточного охладителя, что обеспечивает оптимизацию расхода топлива.



ТЕХНОЛОГИЯ ЭКОНОМИИ ТОПЛИВА

Продуманное сочетание значительного усилия копания, крутящего момента поворота и грузоподъемности позволяет максимально эффективно использовать каждую каплю топлива. Топливная экономичность экскаватора 952Е_{HD} обеспечивается за счет интеллектуальной регулировки частоты вращения двигателя.



1 секунда: при отсутствии сигнала к гидравлической системе от рычага управления частота вращения двигателя автоматически снижается на 100 об/мин.



3 секунды: при отсутствии активности в течение трех секунд частота вращения двигателя снижается до частоты холостого хода.

В каждом случае, как только снова обнаруживается сигнал к гидравлической системе, двигатель немедленно возвращается к предыдущей настройке скорости дроссельной заслонки.

УДОБСТВО ТЕКУЩИХ ОСМОТРОВ И ТЕХНИЧЕСКОГО ОБСЛУЖИВАНИЯ

Экスカваторы LiuGong **разработаны таким образом**, чтобы сервисное и техническое обслуживание могли с удобством выполняться даже в удаленных местах и в суровых условиях. Удобство сервисного обслуживания означает его успешное выполнение.

ПРАКТИЧНОСТЬ ОБСЛУЖИВАНИЯ

Продуманные и эффективные конструкторские решения позволяют быстро и без труда проводить сервисное и техническое обслуживание, что является преимуществом для операторов, работающих в сложнейших условиях местности на планете.

В стандартную комплектацию 952ЕHD входят поручни, которые обеспечивают безопасный и удобный доступ к надстройке для обслуживания двигателя.

БОРТОВОЙ МОНИТОРИНГ

Система бортового мониторинга позволяет оператору следить за состоянием оборудования, не покидая своего места. С помощью ЖК-экрана оператор может без труда проверить температуру масла и уровни давления, получать предупреждения о необходимости обслуживания и прочую информацию, полезную при проведении сервисного и технического обслуживания экскаватора.



БЫСТРОТА И ЭФФЕКТИВНОСТЬ ТЕКУЩИХ ОСМОТРОВ БЛАГОДАРЯ УДОБНОМУ ДОСТУПУ К ОБСЛУЖИВАЕМЫМ УЗЛАМ

- Расположенный в поле зрения указатель уровня гидравлической жидкости
- Расположенные в доступном месте сгруппированные фильтры
- Расположенный рядом с дверью кабины фильтр кондиционера
- Реверсивный вентилятор, способный эффективно удалять пыль с поверхности радиатора



ПРИЗВАН ОБЛЕГЧИТЬ ТЯЖЕЛУЮ РАБОТУ ОПЕРАТОРА

Поднимитесь в кабину экскаватора 952ЕHD и убедитесь в том, что она создана теми, кто имеет опыт управления такой машиной в по-настоящему сложных условиях.

Начнем с того, что входить в кабину и выходить из нее легко и безопасно.

Спотыкания и поскользывания являются причиной большинства несчастных случаев на площадке. Грамотно расположенные дверные ручки, вспомогательные поручни и противоскользящая лента на надстройке экскаватора делают вход в кабину и выход из нее легче и безопаснее для операторов в любых погодных условиях.

Внутри кабины безопасность обеспечивается дополнительным пространством для работы и прекрасным обзором на 360 градусов.

Устройства управления расположены эргономично. Они хорошо заметны, до них легко дотянуться и с ними легко работать.

Регулируемые сиденья с пневматической подвеской удобны и рассчитаны на снижение утомляемости оператора.

Кабина шумоизолирована, защищена от вибраций и хорошо вентилируется. Современная система климат-контроля обеспечивает комфорт в любое время года, а герметизация кабины предотвращает попадание пыли.



КОМФОРТ ОПЕРАТОРОВ – НА ПЕРВОМ МЕСТЕ

Для предприятия крайне важно создать для операторов самые благоприятные условия работы, ведь их комфорт означает их производительность. Экскаваторы 952ЕHD позволяют операторам чувствовать себя в безопасности, оставаться сконцентрированными и продуктивными.

Такие вспомогательные устройства, как камера заднего вида, сиденья с подогревом, холодильник или отделение для личных вещей и модуль iPod/AUX позволяют создавать лучшие условия для лучших операторов.



СОВРЕМЕННАЯ СИСТЕМА КЛИМАТ-КОНТРОЛЯ

Современная система климат-контроля создает благоприятные условия в кабине в любую погоду.

БОЛЬШОЙ ЖК-ЭКРАН

Полноцветный ЖК-экран, с которого можно без труда считывать информацию, отображает все необходимые оператору данные, включая режим работы, температуру гидравлической жидкости, гидравлическое давление и межсервисные интервалы.





БЕЗОТКАЗНАЯ РАБОТА НА ПЛОЩАДКЕ И ТЕХНИЧЕСКАЯ ПОДДЕРЖКА

Пригодность для определенной задачи может стать для вас определяющим критерием при приобретении первого экскаватора. А сочетание таких факторов, как продолжительность безотказной работы, поддержка и совокупная стоимость владения, сделает вас нашим постоянным клиентом. Уверенность в сервисной поддержке и наличие развитой сети имеют значение для принятия решения о покупке. Как мы оцениваем?

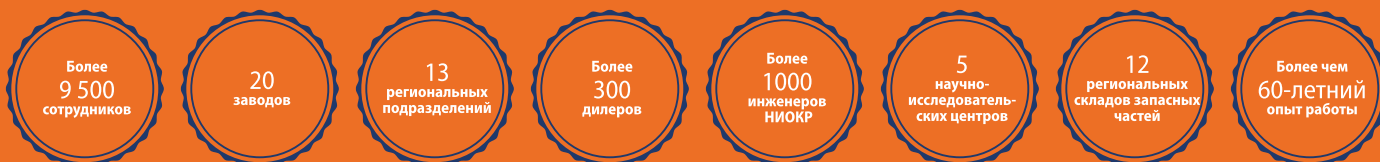
МЕЖДУНАРОДНАЯ СЕТЬ, ГОТОВАЯ БЫСТРО ПРИЙТИ НА ПОМОЩЬ

Наша обширная дилерская сеть насчитывает более 300 предприятий в более чем 100 странах.

Их работу поддерживают 13 региональных подразделений и 12 региональных складов запасных частей, которые предоставляют профессиональное обучение, комплектующие и сервисную поддержку.



LIUGONG – ЭТО МЫ. МЫ УСЕРДНО ТРУДИМСЯ, ЧТОБЫ НАШИ КЛИЕНТЫ ПО ВСЕМУ МИРУ ПРОДОЛЖАЛИ ПОЛУЧАТЬ ПРИБЫЛЬ.



В ЛЮБОМ МЕСТЕ И В ЛЮБОЕ ВРЕМЯ

Надежность – это неотъемлемое качество нашей техники, но у всех машин есть определенное запланированное время простоя. Наша цель – правильными действиями свести даже запланированное время простоя к минимуму.

Обучение технических специалистов и обеспечение доступности запасных частей также входят в число наших приоритетов, равно как и информирование о выполненной работе по сервисному и техниче-

скому обслуживанию и предоставление понятных и точных смет, счетов и отчетов.

Отзывы клиентов позволяют нам с уверенностью говорить о том, что эти факторы играют очень важную роль, поэтому мы будем всегда стремиться к повышению качества обслуживания.

ТЕХНИЧЕСКОЕ ОБСЛУЖИВАНИЕ И ПОДДЕРЖКА

Компания LiuGong предлагает высокий уровень технической поддержки – от обеспечения оригинальными запасными частями LiuGong до заключения контрактов на ремонт и техническое обслуживание. У нас есть все для удовлетворения потребностей вашего бизнеса с учетом специфики производственной деятельности. Какой бы способ предоставления поддержки вы ни выбрали, вы можете быть уверены в том, что она будет подкреплена сервисными гарантиями компании LiuGong.



**Необходимые комплектующие.
Хорошая цена.
Качественный сервис.**

Наше главное правило – делать все правильно с первого раза.



СЕРВИСНЫЕ ГАРАНТИИ КОМПАНИИ LIUGONG



Высококвалифицированные технические специалисты, использующие самое современное диагностическое оборудование



Более 15 000 оригинальных запасных частей LiuGong доступны круглосуточно в нашем европейском центре распределения запасных частей



Многоязычная линия помощи и поддержка в режиме онлайн



Прозрачная система расчетов и оформления счетов



Четкое информирование благодаря электронному каталогу запасных частей



СОВОКУПНАЯ СТОИМОСТЬ ВЛАДЕНИЯ

Пригодность для определенной задачи, безотказная работа и поддержка – это ключевые критерии при выборе экскаватора, однако в конечном итоге также важны возможности получения прибыли, совокупная стоимость владения и остаточная стоимость в зачет при покупке нового оборудования.

Когда речь заходит о совокупной стоимости владения, компании LiuGong есть что сказать.

ПРОФЕССИОНАЛЬНОЕ КОНСУЛЬТИРОВАНИЕ

Мы стараемся помочь вам в снижении совокупной стоимости владения и повышении прибыли. Наши эксперты предоставят вам специальные консультации по всем вопросам, от выбора необходимого оборудования до максимального повышения его производительности на площадке.

ТЕХНИКА В НАЛИЧИИ

Наши машины дают вам именно то, что необходимо, и ничего лишнего. Они разработаны грамотно и профессионально, но не перегружены техническими излишествами. Наши развитые производственные мощности в самом

сердце Европы позволяют нам предлагать изготовление целого спектра моделей в гораздо более короткие сроки по сравнению с некоторыми другими производителями. Фактически мы способны поставить выбранное оборудование всего за 4 недели.

Чем быстрее вы получите технику, тем быстрее вы можете начать работать и извлекать прибыль.

Наша цель – помочь вам быстрее начать работать на площадке.

ИСТИННАЯ ЦЕННОСТЬ

Цель LiuGong заключается в том, чтобы предоставить вам реальную измеримую ценность, дать именно то, что необходимо, и ничего лишнего. Мы выбираем высококачественные проверенные компоненты и детали всемирно известных брендов и поставщиков.

Эти зарекомендовавшие себя компоненты наряду с качеством проектирования и изготовления LiuGong воплощаются в высококачественной и конкурентоспособной технике, абсолютно соответствующей своему назначению.

ОСТАТОЧНАЯ СТОИМОСТЬ

Благодаря высочайшему качеству проектирования и изготовления LiuGong, компонентам мирового класса и комплексной поддержке для обеспечения безотказной работы наше оборудование не теряет своей стоимости.





СОВОКУПНОСТЬ ФАКТОРОВ

В новом экскаваторе 952EHD мы воплотили все ваши пожелания и учли все ваши требования.

Этот экскаватор способен справиться с любой работой в любом месте при сервисной поддержке LiuGong, и вы сможете убедиться в этом как на площадке, так и по бухгалтерским отчетам. Сложите все преимущества, и вы увидите, что у нас есть для вас готовая формула успеха в виде нового 952EHD.



**УБЕДИТЕЛЬНАЯ
МОЩНОСТЬ**

+

**БЕЗОТКАЗНАЯ РАБОТА
И ПОДДЕРЖКА**

+

**СОВОКУПНАЯ СТОИМОСТЬ
ВЛАДЕНИЯ**

**УДОВЛЕТВОРЕННОСТЬ
ЗАКАЗЧИКОВ**

ТЕХНИЧЕСКИЕ ХАРАКТЕРИСТИКИ

ЭКСПЛУАТАЦИОННАЯ МАССА

50 000–51 950 кг

Эксплуатационная масса включает в себя массу охлаждающих и смазочных жидкостей, полного топливного бака, кабины, стандартных башмаков, стрелы, рукояти, ковша и оператора (75 кг).

Вместимость ковша 2,2–3,2 м³

ДВИГАТЕЛЬ

Описание

Cummins, EPA Tier 3 / EU Stage IIIA, однорядный, 6-цилиндровый, с турбокомпрессором, прямым впрыском с электронным управлением. Очиститель воздуха: прямооточный воздушный фильтр Cummins. Система охлаждения: охладитель воздуха турбокомпрессора.

Экологический стандарт EPA Tier 3 / EU Stage IIIA

Производитель Cummins

Модель QSM11

Система подачи воздуха Турбокомпрессор

Охлаждение воздуха турбокомпрессора Доохладитель

Привод вентилятора системы охлаждения Гидравлический

Рабочий объем 10,8 л

Номинальная частота вращения 2100 об/мин

Полезная мощность (SAE J1349 / ISO 9249) 260 кВт (349 л. с.)

Номинальная мощность (SAE J1995 / ISO 14396) 280 кВт (375 л. с.)

Макс. крутящий момент 1898 Н·м при 1400 об/мин

Диаметр и ход поршня 125 × 147 мм

ХОДОВАЯ ЧАСТЬ

Количество башмаков с каждой стороны 53

Шаг звеньев 216 мм

Ширина башмака, тройной грунтозацеп 600/700/800/900 мм

Количество опорных катков с каждой стороны 9

Количество поддерживающих катков с каждой стороны 2

СИСТЕМА ПОВОРОТА ПЛАТФОРМЫ

Описание

Планетарный редуктор с аксиально-поршневым приводом с высоким крутящим моментом, с пружинным стояночным тормозом; гидравлическая система с масляной смазкой.

Скорость поворота платформы 8,5 об/мин

Крутящий момент поворота 165 300 Н·м

ГИДРАВЛИЧЕСКАЯ СИСТЕМА

Главный насос

Тип Два поршневых насоса переменной производительности

Макс. расход 2 × 380 л/мин

Насос контура управления

Тип Шестеренный

Макс. расход 28,5 л/мин

Регулировка предохранительного клапана

Ввод в действие 34,3 МПа

Контур хода 34,3 МПа

Контур поворота 28 МПа

Контур управления 3,9 МПа

Гидроцилиндры

Цилиндр стрелы – диаметр и ход поршня Ø165 × 1560 мм

Цилиндр рукояти – диаметр и ход поршня Ø190 × 1980 мм

Цилиндр ковша – диаметр и ход поршня Ø170 × 1260 мм

СИСТЕМА ЭЛЕКТРОПИТАНИЯ

Бортовое напряжение 24 В

Аккумуляторы 2 × 12 В

Генератор переменного тока 24 В – 70 А

Стартер 24 В – 7,8 кВт

ЗАПРАВочНЫЕ ОБЪЕМЫ

Топливный бак 650 л

Моторное масло 37,8 л

Бортовые передачи (каждая) 15 л

Привод поворота 2 × 5,3 л

Система охлаждения 50 л

Бак для гидравлической жидкости 290 л

Гидравлическая система (всего) 520 л

ШУМОИЗОЛЯЦИЯ

Уровень шума в кабине (ISO 6396) 74 дБА

Уровень шума в окружающей среде (ISO 6395) 106 дБА

ПРИВОД И ТОРМОЗНАЯ СИСТЕМА

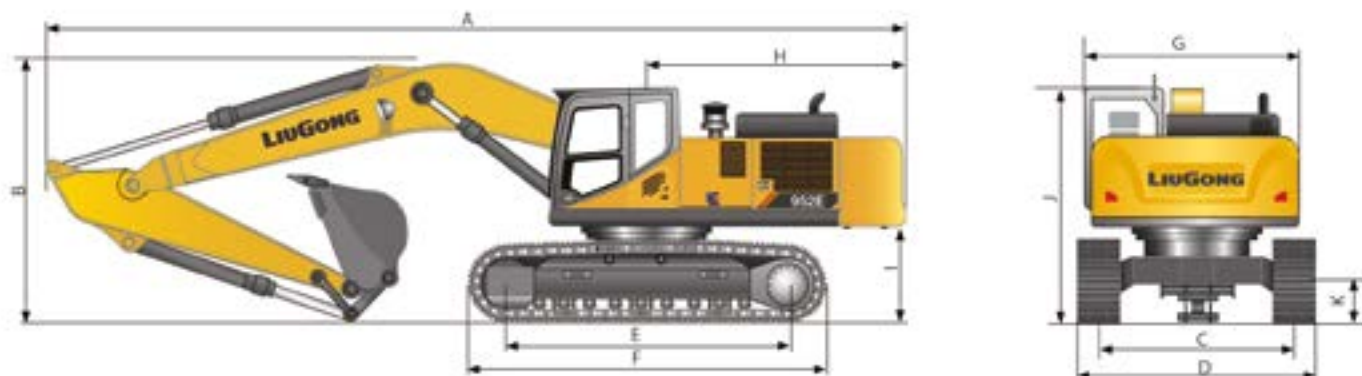
Описание

Двухскоростные приводы позволяют осуществлять автоматическое переключение скорости. Каждый привод снабжен пружинным стояночным тормозом с гидравлическим отключением.

Макс. скорость движения Высокая: 5,3 км/ч Низкая: 3,1 км/ч

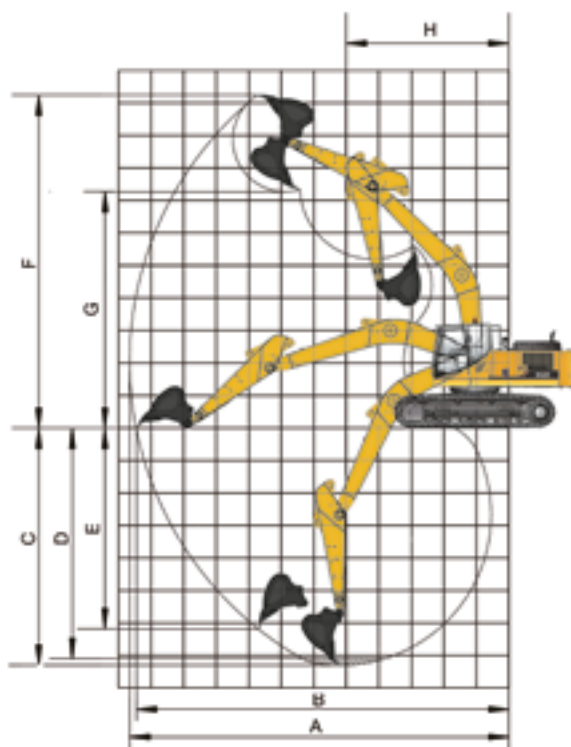
Преодолеваемый уклон 35° / 58%

Макс. тяговое усилие 386 кН



РАЗМЕРЫ

Стрела	6500 мм	7060 мм	
Рукоять	2550 мм	2900 мм	3380 мм
A Транспортная длина	11 515 мм	12 030 мм	12 062 мм
B Транспортная высота – до верха стрелы	3810 мм	3810 мм	3810 мм
C Ширина колеи гусеничного хода		2740 мм	
D Ширина ходовой части – башмаки 600 мм		3340 мм	
Башмаки 700 мм		3340 мм	
Башмаки 800 мм		3540 мм	
Башмаки 900 мм		3640 мм	
E Опорная длина гусеницы		4475 мм	
F Длина гусеничного хода		5500 мм	
G Габаритная ширина поворотной платформы		3170 мм (включая защитную боковую балку)	
H Радиус поворота задней части платформы		3640 мм	
I Дорожный просвет противовеса		1324 мм	
J Габаритная высота до верха кабины		3307 мм (с защитным устройством)	
K Мин. дорожный просвет		532 мм	


РАБОЧАЯ ЗОНА

Длина стрелы		6500 мм	7060 мм	
Длина рукояти		2550 мм	2900 мм	3380 мм
A Макс. радиус копания		10 625 мм	11 585 мм	12 020 мм
B Макс. радиус копания на уровне земли		10 388 мм	11 368 мм	11 810 мм
C Макс. глубина копания		6521 мм	7380 мм	7860 мм
D Макс. глубина копания площадки длиной 2,44 м		6337 мм	7218 мм	7715 мм
E Макс. глубина копания вертикальной стенки		5204 мм	6011 мм	6435 мм
F Макс. высота резания		9977 мм	10 618 мм	10 785 мм
G Макс. высоты выгрузки		7038 мм	7578 мм	7520 мм
H Мин. радиус поворота передней части платформы		4645 мм	5052 мм	5015 мм
Усилие резания грунта ковшом (ISO)	Нормальное	265 кН	263 кН	268 кН
	Форсированное	280 кН	287 кН	288 кН
Вырывное усилие рукояти (ISO)	Нормальное	255 кН	240 кН	209 кН
	Форсированное	270 кН	263 кН	225 кН
Вместимость ковша		3,2 м ³	2,6 м ³	2,2 м ³
Расстояние до режущей кромки ковша		1845 мм	1837 мм	1837 мм

РЕКОМЕНДАЦИИ ПО ПОДБОРУ КОВША

Тип ковша	Вместимость	Ширина реза	Масса	Кол-во зубьев	Стрела 6500 мм		Стрела 7060 мм
					Рукоять 2550 мм	Рукоять 2900 мм	Рукоять 2900 мм
Многоцелевой ковш	2,8 м ³	1855 мм	2592 кг	5	C	NA	NA
Землеройный ковш большой грузоподъемности	2,6 м ³	1750 мм	2597 кг	5	NA	NA	E
Погрузочный ковш большой грузоподъемности	2,8 м ³	1930 мм	2660 кг	5	NA	D	NA
Погрузочный ковш большой грузоподъемности	3,2 м ³	2080 мм	2884 кг	5	D	NA	NA

Рекомендации приводятся только в качестве справочной информации на основе типовых рабочих условий. Вместительность ковша приводится в соответствии с ISO 7451 при загрузке «с шапкой», угол откоса материала 1:1.

Максимальная плотность материала:

A 1000–1200 кг/м³: пески и суглинки, гумус, плодородный грунт, каменистые суглинки

B 1200–1500 кг/м³: строительный грунт, цементируемый грунт для обратной засыпки, мерзлые глины, мелкий природный гравий

A, B 1000–1500 кг/м³: см. описания A и B

C 1600–2000 кг/м³: строительный грунт, цементируемый грунт для обратной засыпки, мерзлые глины

D 2000–2200 кг/м³: гравий, галька

E 2200–2500 кг/м³: угольные прослойки, сланцы

МАССА ОБОРУДОВАНИЯ И ДАВЛЕНИЕ НА ГРУНТ

Ширина башмака гусеницы	Эксплуатационная масса	Давление на грунт	Габаритная ширина	Эксплуатационная масса	Давление на грунт	Габаритная ширина
	Стрела 6500 мм, рукоять 2550 мм, ковш 3,2 м ³ , противовес 10 800 кг			Стрела 7060 мм, рукоять 2900 мм, ковш 2,6 м ³ , противовес 10 800 кг Стрела 7060 мм, рукоять 3380 мм, ковш 2,2 м ³ , противовес 10 800 кг		
600 мм	50 000 кг	83,4 кПа	3340 мм	50 000 кг	83,4 кПа	3340 мм
700 мм	50 650 кг	72,8 кПа	3440 мм	50 650 кг	72,8 кПа	3440 мм
800 мм	51 300 кг	64,2 кПа	3540 мм	51 300 кг	64,2 кПа	3540 мм
900 мм	51,950 кг	57,8 кПа	3640 мм	51 950 кг	57,8 кПа	3640 мм

РАЗМЕРЫ СТРЕЛЫ

Описание	Стандарт	Опция
Стрела	6500 мм	7060 мм
Длина	6800 мм	7350 мм
Высота	1910 мм	1850 мм
Ширина	1057 мм	1057 мм
Масса	4150 кг	4350 кг

С учетом цилиндра, трубок и штока.
Без учета штока цилиндра стрелы.

РАЗМЕРЫ РУКОЯТИ

Описание	Стандарт	Опции	
Рукоять	2550 мм	2900 мм	3380 мм
Длина	3885 мм	4245 мм	4750 мм
Высота	1150 мм	1150 мм	1150 мм
Ширина	602 мм с шарнирным сочленением	602 мм с шарнирным сочленением	602 мм с шарнирным сочленением
Масса	2390 кг	2310 кг	2500 кг

С учетом цилиндра, тяги и штока.
Без учета штока цилиндра стрелы.

Грузоподъемность на конце рукояти без ковша.
Для определения грузоподъемности с ковшом из величины грузоподъемности должна вычитаться масса ковша или ковша с быстросъемной муфтой.
Грузоподъемность рассчитывается при условии нахождения машины на твердой и ровной опорной поверхности.



Номинальное значение
спереди (Cf)



Номинальное значение
сбоку (Cs)

1. Не допускается подъем или удержание груза, превышающего данные номинальные значения, при указанных вылете и высоте. Из вышеуказанной грузоподъемности должна вычитаться масса всех вспомогательных устройств.
2. Номинальные нагрузки соответствуют стандарту ISO 10567 «Гидравлические экскаваторы. Грузоподъемность». Они не превышают 87% гидравлического усилия или 75% опрокидывающей нагрузки.

3. Значения на крюке ковша.
4. Грузоподъемность указана при условии нахождения машины на твердой и ровной поверхности.
5. «*» означает ограничение нагрузки гидравлическим усилием, а не опрокидывающей нагрузкой.
6. Оператор должен полностью ознакомиться с инструкциями по эксплуатации и техническому обслуживанию перед началом использования экскаватора и постоянно соблюдать правила безопасной эксплуатации.

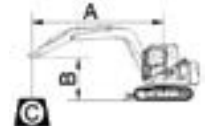
ГРУЗОПОДЪЕМНОСТЬ (МЕТРИЧЕСКАЯ СИСТЕМА)

952E с башмаками 600 мм, стрелой 6500 мм, рукоятью 2550 мм

Условия

- A Вылет
- B Высота
- C Грузоподъемность
- Cf Номинальное значение спереди
- Cs Номинальное значение сбоку

Длина стрелы: 6500 мм
Длина рукояти: 2550 мм
Ковш: нет
Противовес: 10 800 кг
Башмаки: 600 мм, тройной грунтозацеп
Единицы измерения: кг



A (единицы измерения: м)

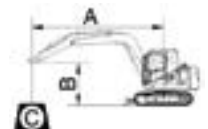
B (м)	3		4,5		6		7,5		МАКС. ВЫЛЕТ		A (м)
	Cf	Cs	Cf	Cs	Cf	Cs	Cf	Cs	Cf	Cs	
7,5									*12 940	12 790	7,1
6					*14 660	*14 660	*13 110	11 700	*12 820	10 590	8,0
4,5			*20 860	20 710	*16 060	15 670	*13 630	11 440	*12 650	9550	8,5
3					*17 550	14 950	*14 310	11 100	*12 560	8940	8,8
1,5					*18 460	14 420	*14 760	10 810	*12 570	8820	8,8
УРОВЕНЬ ЗЕМЛИ			*23 890	21 160	*18 410	14 170	*14 650	10 650	*12 650	9140	8,5
-1,5			*21 770	21 310	*17 280	14 170	*13 620	10 670	*12 390	9890	8,0
-3	*20 940	*20 940	*18 300	*18 300	*14 690	14 400			*11 770	11 670	7,1
-4,5			*12 390	*12 390					*9640	*9640	5,7

952E с башмаками 700 мм, стрелой 6500 мм, рукоятью 2550 мм

Условия

- A Вылет
- B Высота
- C Грузоподъемность
- Cf Номинальное значение спереди
- Cs Номинальное значение сбоку

Длина стрелы: 6500 мм
Длина рукояти: 2550 мм
Ковш: нет
Противовес: 9000 кг
Башмаки: 700 мм, тройной грунтозацеп
Единицы измерения: кг



A (единицы измерения: м)

B (м)	3		4,5		6		7,5		МАКС. ВЫЛЕТ		A (м)
	Cf	Cs	Cf	Cs	Cf	Cs	Cf	Cs	Cf	Cs	
7,5									*12 940	11 380	7,1
6					*14 660	*14 570	*13 110	10 380	*12 820	9370	8,0
4,5			*20 860	20 860	*16 060	13 910	*13 630	10 120	*12 650	8420	8,5
3					*17 550	13 200	*14 310	9790	11 730	7860	8,8
1,5					*18 460	12 670	*14 680	9500	12 230	7730	8,8
УРОВЕНЬ ЗЕМЛИ			*23 890	18 540	*18 410	12 420	*14 500	9340	12 390	8010	8,5
-1,5			*21 770	18 690	*17 280	12 410	*13 620	9350	*12 390	8670	8,0
-3	*20 940	*20 940	*18 300	*18 300	*14 690	12 650			*11 770	10 260	7,1
-4,5			*12 390	*12 390					*9640	*9640	5,7

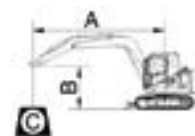
ГРУЗОПОДЪЕМНОСТЬ (МЕТРИЧЕСКАЯ СИСТЕМА)

952E с башмаками 600 мм, стрелой 7060 мм, рукоятью 2900 мм

A Вылет
B Высота
C Грузоподъемность
Cf Номинальное значение спереди
Cs Номинальное значение сбоку

Условия

Длина стрелы: 7060 мм
Длина рукояти: 2900 мм
Ковш: нет
Противовес: 9000 кг
Башмаки: 600 мм, тройной грунтозацеп
Единицы измерения: кг



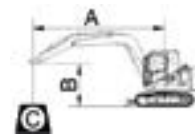
B (м)	A (единицы измерения: м)												МАКС. ВЫЛЕТ	A (м)	
	3		4,5		6		7,5		9						
	Cf	Cs	Cf	Cs	Cf	Cs	Cf	Cs	Cf	Cs	Cf	Cs			
7,5							*11 690	10 430					*11 520	9200	8,2
6							*12 100	10 240					*11 250	7860	9,0
4,5			*20 610	20 500	*15 450	13 570	*12 900	9900	*11 430	7610	10 700	7120			9,5
3					*17 140	12 840	*13 770	9530	11 240	7430	10 080	6680			9,7
1,5					*18 200	12 310	14 310	9210	11 060	7260	9970	6580			9,7
УРОВЕНЬ ЗЕМЛИ			*19 180	18 100	*18 350	12 050	14 100	9020	10 952	7160	10 190	6700			9,5
-1,5			*22 130	18 220	*17 580	12 010	14 040	8970	10 970	7180	10 970	7180			9,0
-3	*22 610	*22 610	*19 500	18 500	*15 810	12 150	*12 550	9080			*10 940	8170			8,2
-4,5	*17 410	*17 410	*15 370	*15 370	*12 480	*12 480					*10 080	*10 080			7,0

952E с башмаками 700 мм, стрелой 7060 мм, рукоятью 2900 мм

A Вылет
B Высота
C Грузоподъемность
Cf Номинальное значение спереди
Cs Номинальное значение сбоку

Условия

Длина стрелы: 7060 мм
Длина рукояти: 2900 мм
Ковш: нет
Противовес: 9000 кг
Башмаки: 700 мм, тройной грунтозацеп
Единицы измерения: кг



B (м)	A (единицы измерения: м)												МАКС. ВЫЛЕТ	A (м)	
	3		4,5		6		7,5		9						
	Cf	Cs	Cf	Cs	Cf	Cs	Cf	Cs	Cf	Cs	Cf	Cs			
7,5							*11 690	10 630					*11 520	9380	8,2
6							*12 100	10 440					*11 250	8020	9,0
4,5			*20 610	*20 610	*15 450	13 840	*12 900	10 100	*11 430	7760	10 900	7270			9,5
3					*17 140	13 110	*13 770	9730	11 460	7590	10 280	6930			9,7
1,5					*18 200	12 580	*14 420	9410	11 280	7420	10 170	6820			9,7
УРОВЕНЬ ЗЕМЛИ			*19 180	18 500	*18 350	12 320	14 380	9220	11 170	7320	10 400	7340			9,5
-1,5			*22 130	18 620	*17 580	12 280	*14 070	9170	*11 170	7340	*11 170	7340			9,0
-3	*22 610	*22 610	*19 500	18 890	*15 810	12 420	*12 550	9280			*10 940	8350			8,2
-4,5	*17 410	*17 410	*15 370	*15 370	*12 480	*12 480					*10 080	*10 080			7,0

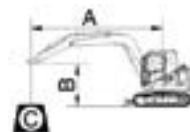
ГРУЗОПОДЪЕМНОСТЬ (МЕТРИЧЕСКАЯ СИСТЕМА)

952Е с башмаками 600 мм, стрелой 7060 мм, рукоятью 3380 мм

- A Вылет
- B Высота
- C Грузоподъемность
- Cf Номинальное значение спереди
- Cs Номинальное значение сбоку

Условия

Длина стрелы: 7060 мм
 Длина рукояти: 3380 мм
 Ковш: нет
 Противовес: 9000 кг
 Башмаки: 600 мм, тройной грунтозацеп
 Единицы измерения: кг



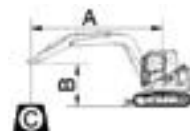
A (единицы измерения: м)													
B (м)	3		4,5		6		7,5		9		МАКС. ВЫЛЕТ		A (м)
	Cf	Cs	Cf	Cs	Cf	Cs	Cf	Cs	Cf	Cs	Cf	Cs	
7,5											*8810	8260	8,7
6							*11 470	10 310	*10 610	7770	*9380	7230	9,4
4,5			*19 100	*19 100	*14 640	13 720	*12 330	9940	10 770	7610	*9270	6570	9,9
3			*22 800	19 180	*16 440	12 920	*13 290	9530	10 540	7400	8900	6260	10,1
1,5			*21 780	18 170	*17 730	12 300	13 350	9170	10 320	7200	8790	6160	10,1
УРОВЕНЬ ЗЕМЛИ			*21 730	17 890	18 090	11 950	13 080	8930	10 180	7060	8960	6260	9,9
-1,5	*16 000	*16 000	*22 880	17 930	*17 720	11 850	12 970	8830	10 140	7030	9460	6590	9,5
-3	*25 170	*25 170	*20 560	18 150	*16 310	11 930	*13 000	8890			*10 540	7430	8,7
-4,5	*20 430	*20 430	*16 910	*16 910	*13 590	12 210	*10 250	9160			*9 970	9020	7,6

952Е с башмаками 700 мм, стрелой 7060 мм, рукоятью 3380 мм

- A Вылет
- B Высота
- C Грузоподъемность
- Cf Номинальное значение спереди
- Cs Номинальное значение сбоку

Условия

Длина стрелы: 7060 мм
 Длина рукояти: 3380 мм
 Ковш: нет
 Противовес: 9000 кг
 Башмаки: 700 мм, тройной грунтозацеп
 Единицы измерения: кг



A (единицы измерения: м)													
B (м)	3		4,5		6		7,5		9		МАКС. ВЫЛЕТ		A (м)
	Cf	Cs	Cf	Cs	Cf	Cs	Cf	Cs	Cf	Cs	Cf	Cs	
7,5											*8810	8420	8,7
6							*11 470	10 510	*10 610	7930	*9380	7380	9,4
4,5			*19 100	*19 100	*14 640	13 970	*12 330	10 140	*10 960	7760	*9270	6710	9,9
3			*22 800	19 550	*16 440	13 180	*13 290	9720	*11 430	7550	9650	6400	10,1
1,5			*21 780	18 550	*17 730	12 560	*14 050	9360	11 220	7350	9540	6290	10,1
УРОВЕНЬ ЗЕМЛИ			*21 730	18 270	*18 180	12 210	*14 290	9120	11 070	7210	9730	6390	9,9
-1,5	*16 000	*16 000	*22 880	18 310	*17 720	12 100	*14 130	9020	11 030	7180	10 280	6730	9,5
-3	*25 170	*25 170	*20 560	18 530	*16 310	12 180	*13 000	9080			*10 540	7590	8,7
-4,5	*20 430	*20 430	*16 910	*16 910	*13 590	12 460	*10 250	9350			*9970	9210	7,6