



ДВИГАТЕЛЬ

НОМИНАЛЬНАЯ МОЩНОСТЬ 563 кВт (755 л.с.) при 2 100 об/мин

МАКСИМАЛЬНАЯ ГЛУБИНА КОПАНИЯ 7 400 мм

ОБЪЕМ СТАНДАРТНОГО КОВША 5 м³

ЭКСПЛУАТАЦИОННАЯ МАССА 75 000 кг

Cummins QSM15

7 400 мм

5 м³

75 000 кг

**ЭКСКАВАТОР
975F**

975F ТЕХНИЧЕСКИЕ ХАРАКТЕРИСТИКИ >>>

ОСНОВНЫЕ ХАРАКТЕРИСТИКИ

Эксплуатационная масса	75 000 кг
Объем стандартного ковша (справочно)	5 м ³
Максимальная скорость перемещения	4,7 км/ч
Скорость вращения	6,8 об/мин
Тяговое усилие	495 кН
Усилие резания грунта ковшом (ISO)	384 кН
Вырывное усилие рукояти (ISO)	350 кН

ДВИГАТЕЛЬ

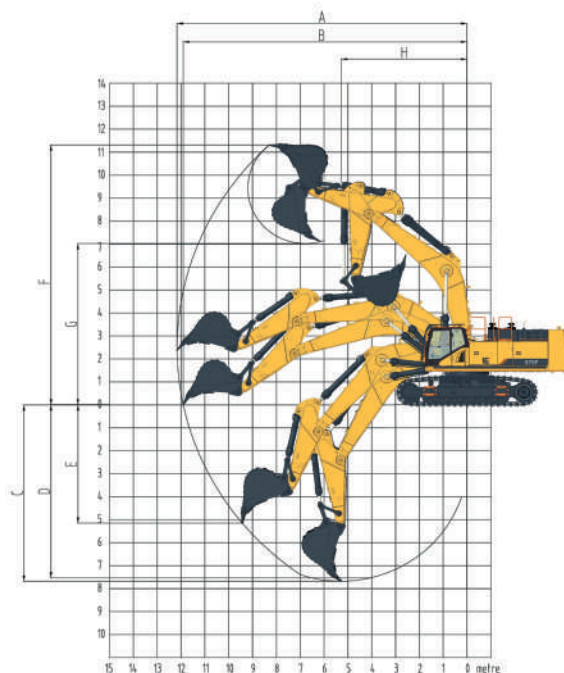
Экологический стандарт	CN III
Производитель	Cummins
Модель	QSM15
Номинальная мощность	563 кВт (755 л.с.) при 2 100 об/мин
Макс. крутящий момент	3 000 Н·м при 1 400 об/мин
Количество цилиндров	6
Рабочий объем	14,5 л

ХОДОВАЯ ЧАСТЬ

Ширина башмака	650 мм
Количество башмаков с каждой стороны	48
Количество поддерживающих катков	3
Количество опорных катков	8

РАЗМЕРЫ

A. Габаритная длина	13 086 мм
B. Габаритная высота	4 961 мм
C. Колея	3 350 мм
D. Транспортная ширина	4 252 мм
E. Опорная длина гусеницы	4 750 мм
F. Длина гусеничных телег	5 990 мм
G. Общая ширина поворотной платформы	4 115 мм
H. Радиус поворота по противовесу	4 490 мм
I. Клиренс по противовесу	1 587 мм
J. Высота по кабине	3 653 мм
K. Клиренс	917 мм



РАБОЧАЯ ЗОНА

Длина стрелы	7 060 мм
Длина рукояти	2 900 мм
A. Макс. радиус копания	12 220 мм
B. Макс. радиус копания на уровне земли	11 950 мм
C. Макс. глубина копания	7 400 мм
D. Макс. глубина копания площадки длиной 2,44 м	7 250 мм
E. Макс. глубина копания вертикальной стенки	3 870 мм
F. Макс. высота резания	11 530 мм
G. Макс. высота выгрузки	7 330 мм
H. Мин. радиус поворота передней части платформы	4 980 мм

ЗАПРАВочНЫЕ ОБЪЕМЫ

Топливный бак	1 100 л
Моторное масло	52 л
Система охлаждения	72 л
Гидробак	360 л
Общий объем гидросистемы	680 л

ГИДРАВЛИЧЕСКАЯ СИСТЕМА

Производительность главного насоса	2×504 л/мин
Макс. давление гидросистемы	34,3 МПа
Макс. давление гидросистемы в режиме boost	37,3 МПа

