



Двигатель
Номинальная мощность
Макс. глубина копания
Стандартный объем ковша
Эксплуатационная масса

Perkins 2806D-E18TA
447.5 кВт (608 л.с.) при 2,100 об/мин
7 185 мм
6.2 м³
98 500 кг

995F ЭКСКАВАТОР

СУРОВЫЙ МИР. НАДЕЖНАЯ ТЕХНИКА.

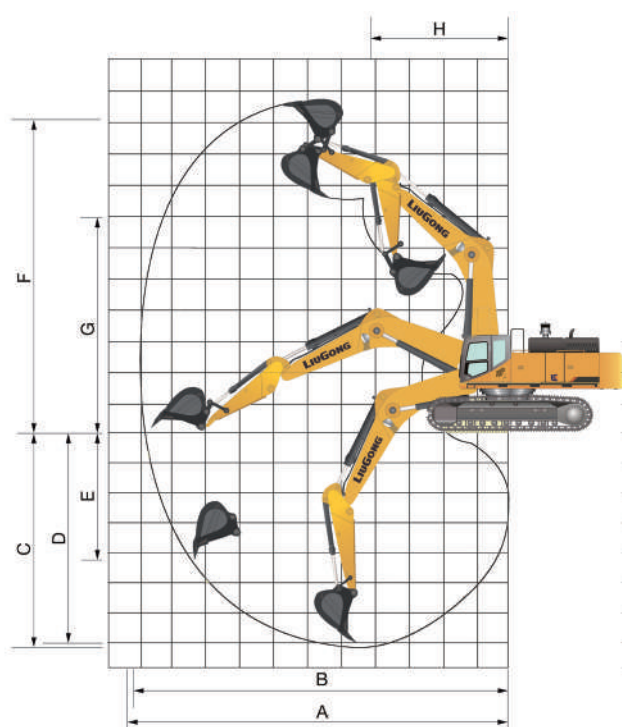
995F ТЕХНИЧЕСКИЕ ХАРАКТЕРИСТИКИ >>>

ДВИГАТЕЛЬ

Экологический стандарт	Stage IIIA
Производитель	Perkins
Модель	2806D-E18TA
Номинал. мощность	447.5 кВт (608 л.с.) @ 2,100 об/мин
Макс. крутящий момент	2 742 Н·м @ 1,400 об/мин
Кол-во цилиндров	6
Рабочий объем	18.1 л

ХОДОВАЯ ЧАСТЬ

Ширина башмака	650 мм
Кол-во башмаков (с каждой стороны)	51
Кол-во поддерживающих катков	3
Кол-во опорных катков	9



СТРЕЛА И РУКОЯТЬ

Длина стрелы	7250 мм
Длина рукояти	2925 мм

КОВШ

Объем ковша (с шапкой)	6.2 м³
------------------------	--------

ГУСЕНИЧНЫЙ ПРИВОД

Макс. скорость передвижения	4.2 км/ч
Тяговое усилие	650 кН

ЗАПРАВочНЫЕ ОБЪЕМЫ

Топливный бак	1240 л
Моторное масло	64 л
Система охлаждения	70 л
Гидравлический бак	480 л
Гидравлическая система (всего)	960 л

ГИДРАВЛИЧЕСКАЯ СИСТЕМА

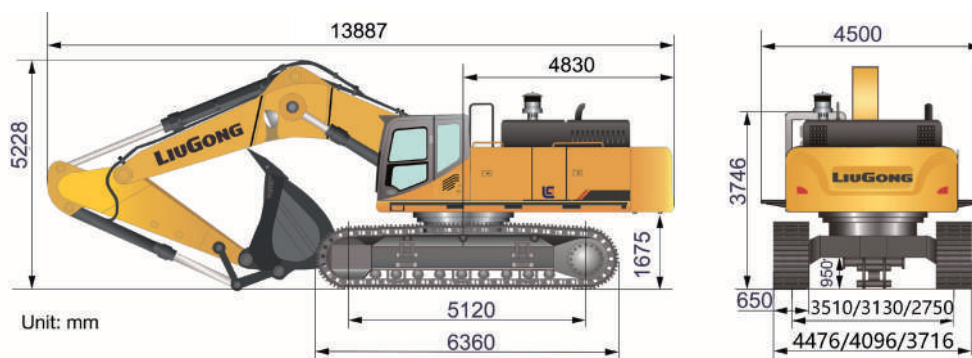
Производительность главных насосов	2*504 л/мин
Макс. давление гидросистемы	35 МПа
Макс. давление гидросистемы в режиме boost	37.3 МПа

СИСТЕМА ПОВОРОТА ПЛАТФОРМЫ

Скорость поворота	6.4 об/мин
-------------------	------------

РАБОЧАЯ ЗОНА

A. Макс. радиус копания	12 488 мм
B. Макс. Радиус копания на уровне земли	12 172 мм
C. Макс. глубина копания	7 185 мм
D. Макс. глубина копания площадки длиной 2.44 м	7 044 мм
E. Макс. глубина копания вертикальной стенки	5 395 мм
F. Макс. высота резания	12 342 мм
G. Макс. высота разгрузки	7 979 мм
H. Мин. радиус поворота передней части	5 415 мм
Усилие резания ковшом (ISO)	477 кН
Усилие резания ковшом (ISO) – Power Boost	508 кН
Вырывное усилие рукояти (ISO)	364 кН
Вырывное усилие рукояти (ISO) – Power Boost	388 кН



«ЛЮГОНГ МАШИНЫ РУС»

Представительство LiuGong в России

Т.: +7 495 249 04 06 | 8 800 250 88 58

www.liugong.com

Технические характеристики и внешний вид машины могут быть изменены без предварительного уведомления. Машины могут быть изображены с опциональным оборудованием.

Стандартное и дополнительное оборудование LiuGong в разных регионах может отличаться. О возможности поставки конкретных моделей вы можете уточнить у дистрибьютора LiuGong.

Мощность переведена из кВт в л. с. из расчета 1 кВт = 1,3410 л. с.

10/2025 Designed by LiuGong
Replace the previous versions of 09/2025