

LIUGONG

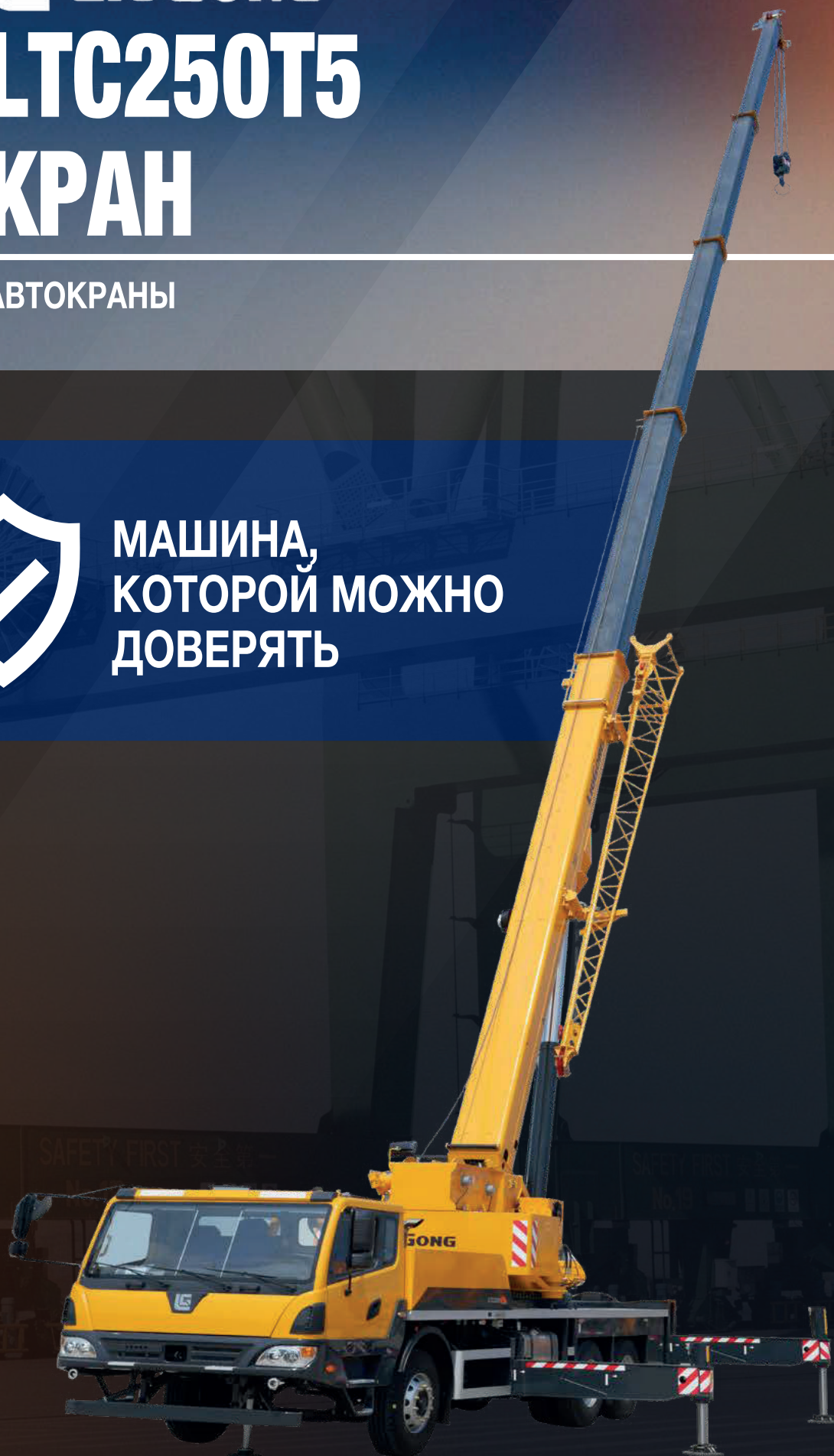
LTC250T5

КРАН

АВТОКРАНЫ



**МАШИНА,
КОТОРОЙ МОЖНО
ДОВЕРЯТЬ**



СУРОВЫЙ МИР. НАДЕЖНАЯ ТЕХНИКА.

ПОВЫШАЯ СТАНДАРТЫ



КОМАНДА, КОТОРОЙ ВЫ МОЖЕТЕ ДОВЕРЯТЬ

Сложные проекты требуют проверенного качества! Компания LiuGong имеет более чем 60-летний опыт производства кранов, которые являются эталоном надежности, обеспечивают максимально высокую грузоподъемность в сочетании с высочайшими характеристиками безопасности.

Мы заработали мировую репутацию в сфере разработки самых мощных машин, и наши автокраны несут в себе такую же «конструкторскую ДНК». Они спроектированы, изготовлены и обслуживаются командой специалистов, которой вы можете в первую очередь довериться в достижении высоких результатов.



КЛИЕНТ ДЛЯ НАС ВСЕГДА НА ПЕРВОМ МЕСТЕ

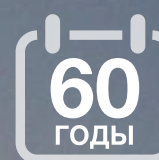
Наши заказчики часто говорят, что им нужны автокраны, которые просты в использовании и обслуживании, надежные машины с улучшенной системой безопасности и устойчивости, с проверенным качеством, позволяющими работать в самых сложных условиях. Вы можете довериться нашим автокранам не только в этом, но и в значительно большем.



100% СООТВЕТСТВИЕ ТРЕБОВАНИЯМ БЕЗОПАСНОСТИ

Вы смело можете выбирать LiuGong. Наши автокраны работают практически бесшумно, экологично, и соответствуют новейшим стандартам законодательства о защите окружающей среды по нормам выбросов.

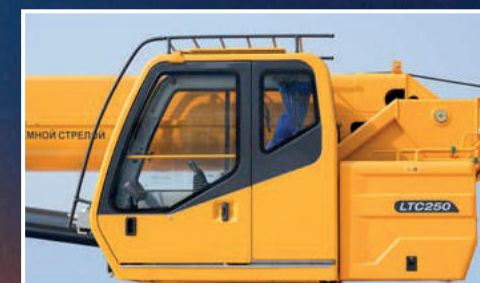
ДАВАЙТЕ В ЭТОМ УБЕДИМСЯ



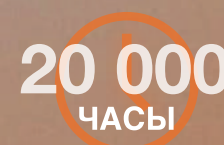
БОЛЕЕ ЧЕМ 60-ЛЕТНИЙ
ОПЫТ ПРОИЗВОДСТВА
АВТОКРАНОВ



ГРУЗОПОДЪЕМНОСТЬ
НА 10% ВЫШЕ,
ЧЕМ У МОДЕЛЕЙ
КОНКУРИРУЮЩИХ
ПРОИЗВОДИТЕЛЕЙ



ОБЗОР РАБОЧЕЙ ЗОНЫ
ИЗ КАБИНЫ НА 360



ИНТЕРВАЛ МЕЖДУ
КАПИТАЛЬНЫМИ
РЕМОНТАМИ 20 000 ЧАСОВ



НА 2-5 ДЕЦИБЕЛ ТИШЕ,
ЧЕМ КОНКУРИРУЮЩИЕ
МОДЕЛИ

ПОЗНАКОМЬТЕСЬ ПОБЛИЖЕ



ВАША БЕЗОПАСНОСТЬ – НАШ ПРИОРИТЕТ

Ваша безопасность имеет для нас первостепенное значение, поэтому вы можете довериться нашим автокранам в достижении максимально безопасных условий труда.

- 1 Устойчивость – ключевой фактор безопасности. Наша высокопрочная антиторсионная рама обеспечивает высочайший уровень устойчивости и грузоподъемности независимо от условий эксплуатации.
- 2 Эргономичная кабина с закаленным высокопрочным стеклом и антикоррозийной сталью обеспечивает обзорность рабочей зоны на 360°, защищая оператора и окружающих от повреждений. Наши кабины безопасны и имеют удобный доступ, отличаются просторным рабочим пространством и обеспечивают высочайший уровень комфорта оператора.
- 3 Наши машины имеют различные системы безопасности и способны работать 24 часа в сутки и 7 дней в неделю. Такие технологии, как индикатор кругового момента, проектор рабочей области, датчик ограничителя высоты и датчик приближения к ЛЭП обеспечивают высокую видимость в ночных условиях, обеспечивают всестороннюю защиту от перегрузки, перекручивания и опрокидывания. Для повышения уровня безопасности наши краны также оснащены камерой заднего вида и камерой контроля за лебедкой.



ЛЕГКОСТЬ ОБСЛУЖИВАНИЯ

Наша цель – сделать техническое обслуживание максимально быстрым и простым, чтобы свести к минимуму время простоя.

- 4 Благодаря удобному доступу к местам технического обслуживания и другим ремонтным задач мы обеспечили быстрое и простое проведение технических проверок и ремонтов.
- 5 Наши автокраны оснащены всемирно известными двигателями Cummins, славящимися простотой обслуживания и низкими эксплуатационными расходами. Нарботка до 20 000 часов до первого капитального ремонта позволяет наслаждаться уникальной производительностью.



АБСОЛЮТНАЯ НАДЕЖНОСТЬ

Надежность – это уверенность в том, что ваш автокран всегда будет обеспечивать оптимальную производительность.

- 6 Благодаря двигателям Cummins, обладающим высокой экономичностью, низким уровнем шума и требующим минимальное техническое обслуживание, а так же коробке передач FAST Gearbox 9-Shift Вы сможете полностью положиться на наши автокраны, переезжая с объекта на объект быстро, эффективно и комфортно.
- 7 Гидравлика, разработанная компанией LiuGong, является эталоном надежности. Благодаря использованию насоса с постоянным расходом и компенсационного клапана с обратной связью мы обеспечиваем стабильную работу, более плавные комбинированные действия и отличные характеристики минимального перемещения.
- 8 Интеллектуальная система шасси с электронным управлением обеспечивает защиту грузоподъемных операций и снижает энергопотребление, повышая время безотказной работы и улучшая эффективность.



УНИКАЛЬНАЯ ГРУЗОПОДЪЕМНОСТЬ

Что касается грузоподъемности, то мы обеспечиваем идеальное сочетание устойчивости, мощности, гидравлических характеристик и управления.

- 9 В нашем кране используется усовершенствованная 5-ти секционная U-образная телескопическая стрела, оптимизирована величина перекрытия каждой секции, что позволяет увеличить грузоподъемность стрелы. Максимальный грузовой момент достигает 1 051 кН·м. Показатели большинства конфигураций стрел LiuGong превосходят среднеотраслевые на 10%.
- 10 Максимальная длина основной стрелы крана составляет 43 м, а дополнительный откидной удлинитель – 9 м, что увеличивает рабочий вылет крана.
- 11 Широкий контур аутригеров 6420 мм x 5500 мм и фиксированный противовес 7 т обеспечивает безопасность и устойчивость при работе краном.

МЫ ЗДЕСЬ ДЛЯ ВАС

LiuGong – это глобальный, перспективный, ориентированный на клиента поставщик готовых решений. За последние 60 лет мы прошли долгий путь становления, но в основе нашей деятельности всегда лежала забота о людях. Вы можете довериться нашему отделу продаж и экспертам по продукции, которые помогут Вам подобрать идеальное оборудование, предоставят техническую поддержку и финансовое решение, идеально соответствующее Вашим производственным потребностям.

СВЯЖИТЕСЬ С НАМИ



ТЕХНИЧЕСКИЕ ХАРАКТЕРИСТИКИ

MOBILE CRANE LTC250T5

КАТЕГОРИЯ	Элемент		ЕДИНИЦА	ПАРАМЕТР	
Размеры	Габаритная длина		мм	12 945	
	Габаритная ширина		мм	2 550	
	Габаритная высота		мм	3 465	
	Расстояние между осями		мм	4 635+1 350	
Вес	Полная масса при движении		кг	33 430	
	Нагрузка на ось	Передняя	кг	7 430	
		Задняя	кг	13 000/13 000	
Двигатель	Модель двигателя		\	ISD300 50 (стандарт EU Stage V)	
	Номинальная мощность двигателя		кВт/(об/мин)	221/2 500	
	Номинальный крутящий момент двигателя		Н·м/(об/мин)	1 100/1 200-1 800	
Перемещение	Макс. скорость перемещения		км/ч	80	
	Мин. диаметр поворота		м	22	
	Мин. дорожный просвет		мм	260	
	Угол подъезда		°	20/11	
	Угол выезда		°	14	
	Тормозной путь (скорость 30 км/ч)		м	≤ 10	
Основные характеристики	Макс. номинальная грузоподъемность		т	25	
	Мин. номинальный диапазон		м	3	
	Радиус поворота		мм	3 315	
	Макс. подъемный момент	Основная стрела	кН·м	1 051	
		Самая длинная основная стрела	кН·м	809	
	Пролет аутригера	Поперечный	м	6,42	
		Продольный	м	5,5	
	Высота подъема	Основная стрела	м	10,9	
		Макс. основная стрела	м	43,7	
		Макс. основная стрела+гусек	м	52,5	
	Длина стрелы	Основная стрела	м	10,9	
		Макс. основная стрела	м	43	
		Макс. основная стрела+гусек	м	43+9	
Угол смещения гуська		°	0, 15, 30		
Рабочая скорость	Время вылета стрелы	Время полного подъема/опускания стрелы	с	40/65	
	Время выдвижения стрелы	Время полного выдвижения/втягивания стрелы	с	98/108	
	Макс. скорость поворота		об/мин	2,2	
	Макс. скорость подъема	Главная лебедка	Без нагрузки	м/мин	120
		Вспомогательная лебедка	Без нагрузки	м/мин	120

ТАБЛИЦА ГРУЗОПОДЪЕМНОСТИ LTC250T5

ЕДИНИЦА: кг					
Рабочий радиус (м)	Основная стрела (м)				
	Аутригер, полностью выдвинутый до 6,42 м, работа сзади/сбоку. При поддержке пятого аутригера машина может полностью разворачиваться на 360°				
	10,9	16,94	22,96	28,97	34,99
3	25 000				
3,5	25 000	19 400			
4	25 000	19 400	18 700		
4,5	23 800	19 400	18 700		
5	21 400	19 400	18 000		
5,5	19 500	19 000	17 250	11 600	
6	17 850	17 850	16 500	11 600	
6,5	16 500	16 500	15 800	11 100	8 950
7	15 300	15 300	15 300	10 750	8 900
8		13 400	13 400	9 700	8 100
9		11 800	11 900	8 750	7 400
10		10 200	10 700	8 000	6 800
11		8 950	9 400	7 400	6 300
12		7 700	8 150	6 850	5 800
13		6 700	7 150	6 350	5 450
14			6 300	5 900	5 100
15			5 600	5 500	4 800
16			5 000	5 200	4 550
18			4 000	4 250	4 000
20				3 450	3 500
22				2 850	3 000
24				2 400	2 550
26					2 150
28					1 800
30					
32					
I	0	0	0	0	0
II	0	25%	50%	75%	100%
Норма	8	6	6	4	3

ЕДИНИЦА: кг					
Рабочий радиус (м)	Основная стрела (м)				
	Аутригер, полностью выдвинутый до 6,42 м, работа сзади/сбоку. При поддержке пятого аутригера машина может полностью разворачиваться на 360°				
	12,92	18,94	24,96	30,98	37
3	25 000				
3,5	25 000	17 300			
4	24 500	17 300			
4,5	23 500	17 300	17 300		
5	21 450	17 300	17 300		
5,5	19 500	17 300	17 300		
6	17 850	17 300	16 500	11 400	
6,5	16 500	16 500	15 600	10 800	
7	15 000	15 300	14 900	10 500	
8	12 700	13 400	13 400	10 050	8 300
9	10 800	11 600	11 900	9 200	7 750
10		10 000	10 600	8 400	7 100
11		8 700	9 150	7 750	6 600
12		7 450	7 900	7 200	6 100
13		6 450	6 900	6 700	5 750
14		5 650	6 100	6 250	5 400
15			5 400	5 650	5 050
16			4 800	5 050	4 750
18			3 800	4 050	4 250
20				3 300	3 450
22				2 700	2 850
24				2 200	2 400
26					2 000
28					1 650
30					
32					
I	25%	25%	25%	25%	25%
II	0	25%	50%	75%	100%
Норма	8	5	5	4	3

ТАБЛИЦА ГРУЗОПОДЪЕМНОСТИ LTC250T5

ЕДИНИЦА: кг					
Рабочий радиус (м)	Основная стрела (м)				
	Аутригер, полностью выдвинутый до 6,42 м, работа сзади/сбоку. При поддержке пятого аутригера машина может полностью разворачиваться на 360°				
	14,93	20,95	26,97	32,99	39,01
3	25 000				
3,5	25 000	18 800			
4	24 000	18 800			
4,5	22 600	18 800			
5	21 450	18 800	15 600		
5,5	19 500	17 900	15 600		
6	17 850	17 100	15 600		
6,5	16 500	16 000	15 000	10 200	
7	15 000	15 300	14 300	10 200	
8	12 600	13 200	13 100	10 200	8 250
9	10 600	11 300	11 800	9 500	7 850
10	9 100	9 900	10 300	8 750	7 350
11	7 600	8 450	8 950	8 100	6 850
12		7 250	7 750	7 500	6 350
13		6 250	6 750	7 000	5 950
14		5 450	5 900	6 200	5 600
15		4 750	5 200	5 500	5 250
16		4 150	4 600	4 900	4 950
18			3 600	3 900	4 100
20			2 850	3 150	3 350
22			2 250	2 550	2 750
24				2 050	2 250
26				1 650	1 850
28					1 500
30					1 200
32					950
I	50%	50%	50%	50%	50%
II	0	25%	50%	75%	100%
Норма	8	6	5	3	3

ЕДИНИЦА: кг					
Рабочий радиус (м)	Основная стрела (м)				
	Аутригер, полностью выдвинутый до 6,42 м, работа сзади/сбоку. При поддержке пятого аутригера машина может полностью разворачиваться на 360°				
	16,94	22,96	28,97	34,99	41,01
3					
3,5					
4	21 500	17 300			
4,5	21 000	17 300			
5	20 000	17 300			
5,5	19 000	17 300	13 800		
6	17 850	16 300	13 800		
6,5	16 300	15 500	13 800		
7	14 800	14 800	13 800	10 300	
8	12 400	13 000	12 450	10 300	
9	10 600	11 300	11 150	9 750	7 750
10	9 000	9 800	10 150	9 000	7 400
11	7 450	8 250	8 750	8 400	6 950
12	6 250	7 050	7 550	7 800	6 500
13	5 300	6 050	6 550	6 850	6 100
14		5 250	5 750	6 000	5 750
15		4 550	5 050	5 300	5 400
16		3 900	4 400	4 700	4 900
18			3 450	3 700	3 900
20			2 700	2 950	3 150
22			2 100	2 350	2 550
24				1 900	2 100
26				1 500	1 700
28				1 150	1 350
30					1 050
32					800
I	75%	75%	75%	75%	75%
II	0	25%	50%	75%	100%
Норма	8	5	5	3	3

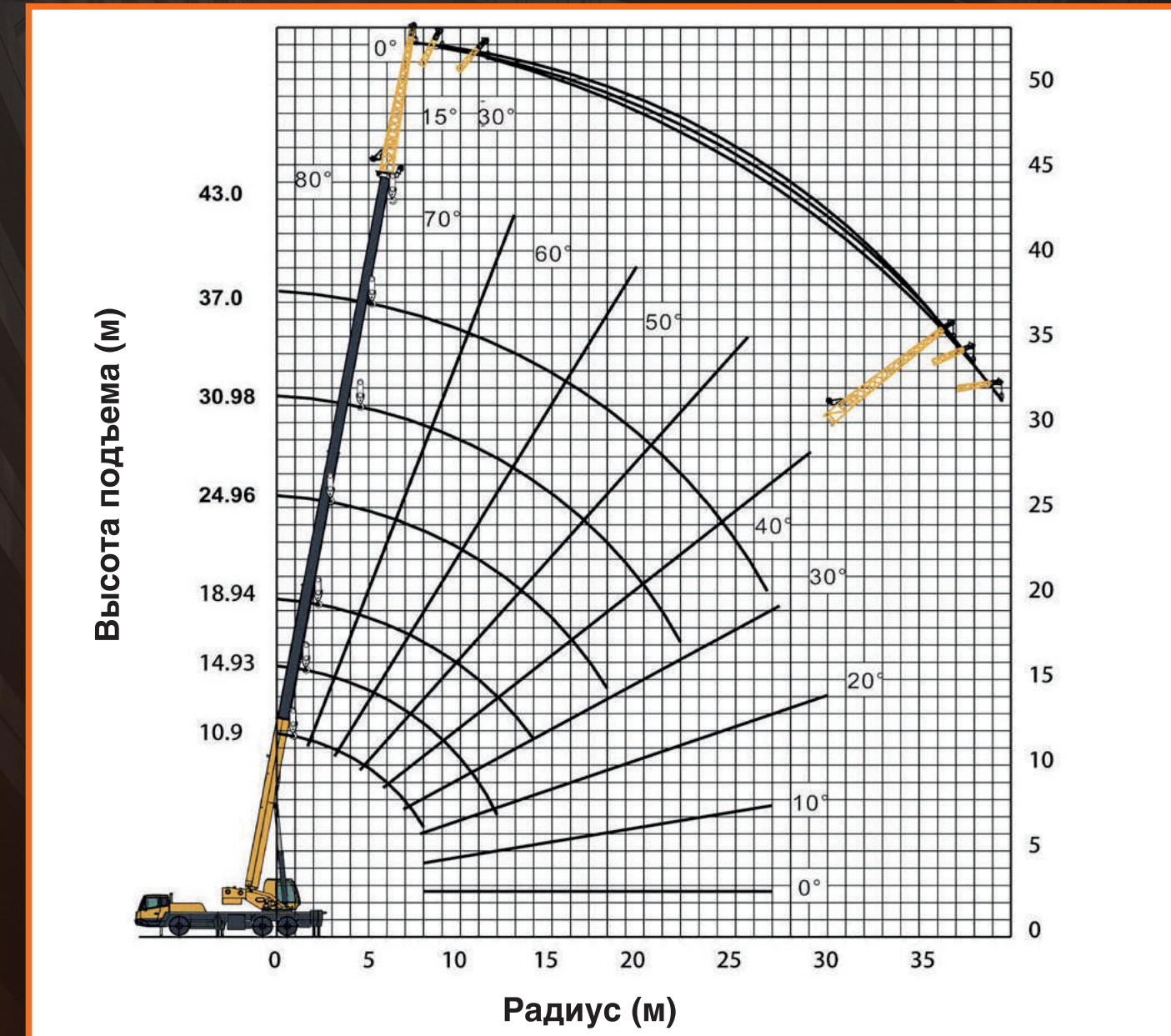
ТАБЛИЦА ГРУЗОПОДЪЕМНОСТИ LTC250T5

ЕДИНИЦА: кг					
Рабочий радиус (м)	Основная стрела (м)				
	Аутригер, полностью выдвинутый до 6,42 м, работа сзади/сбоку. При поддержке пятого аутригера машина может полностью разворачиваться на 360°				
	18,94	24,96	30,98	37	43
3					
3,5					
4	14 500				
4,5	14 500	17 800			
5	14 500	17 200			
5,5	14 500	16 600			
6	14 500	15 600	12 500		
6,5	14 500	14 800	12 500		
7	14 500	14 100	12 500	10 000	
8	12 300	12 850	11 950	10 000	
9	10 400	11 200	10 800	9 900	7 450
10	8 900	9 600	9 800	9 050	7 300
11	7 400	8 200	8 650	8 400	6 950
12	6 200	6 950	7 450	7 750	6 600
13	5 250	6 000	6 450	6 750	6 250
14	4 400	5 200	5 650	5 950	5 900
15	3 700	4 450	4 950	5 250	5 450
16	3 100	3 850	4 300	4 600	4 850
18		2 900	3 350	3 650	3 850
20		2 150	2 600	2 900	3 100
22		1 550	2 000	2 300	2 500
24			1 550	1 800	2 000
26			1 150	1 400	1 600
28			800	1 100	1 300
30				800	1 000
32					750
I	100%	100%	100%	100%	100%
II	0	25%	50%	75%	100%
Норма	6	6	4	3	3

ЕДИНИЦА: кг			
Аутригер полностью выдвинут; без пятого аутригера, работа сзади/сбоку. При поддержке пятого аутригера машина может полностью разворачиваться на 360°.			
Основная стрела 43 + гусек 8 (м)			
Угол установки	0°	15°	30°
Угол наклона основной стрелы	Грузоподъемность		
80°	3 000	2 600	1 900
76°	2 900	2 400	1 750
73°	2 800	2 200	1 700
70°	2 500	2 100	1 600
65°	2 150	1 800	1 500
60°	1 600	1 450	1 300
55°	1 100	1 050	950
50°	800	750	700
40°	280	260	250

ЕДИНИЦА: кг			
Аутригер выдвинут наполовину; без пятого аутригера, работа сзади/сбоку; При поддержке пятого аутригера машина может полностью разворачиваться на 360°.			
Основная стрела 43 + гусек 9 (м)			
Угол установки	0°	15°	30°
Угол наклона основной стрелы	Грузоподъемность		
80°	3 000	2 600	1 900
76°	2 900	2 400	1 750
73°	2 800	2 200	1 700
70°	2 150	1 800	1 600
65°	1 250	1 200	1 200
60°	790	730	680
55°	350	320	300
50°			

ТАБЛИЦА ПОДЪЕМНЫХ НАГРУЗОК LTC250T5

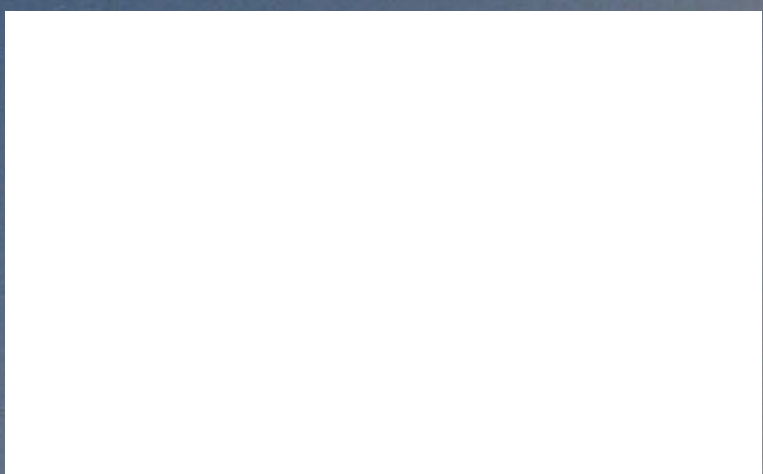


- Примечание:
- Грузоподъемность, указанная в перечне, относится к номинальной грузоподъемности крана на твердой плоскости, при вытянутых горизонтальных и вертикальных опорах и в отцентрованном положении крана в целом.
 - Грузоподъемность, указанная в таблице, относится к массе и подъемным крюкам и стропу. Масса основного подъемного крюка составляет 260 кг, масса вспомогательного подъемного крюка - 55 кг.
 - Указанный в таблице рабочий радиус, относится к фактическому рабочему радиусу после упругой деформации стрелы при подъеме номинального веса. Он должен полностью учитывать деформацию стрелы перед подъемом.
 - Угол подъема телескопической стрелы в списке параметров грузоподъемности стрелы является справочным значением; он должен соотноситься с рабочим радиусом во время работы.
 - Работа крана при скорости ветра более 14,1 м. с. не допускается.
 - 5-й аутригер должен быть правильно установлен для работы крановой установки на 360°; в противном случае работа через кабину не допускается.
 - Грузоподъемность при использовании откидного ролика стрелы такая же, как и у гуська, но максимальная грузоподъемность не должна превышать 3 000 кг.
 - Если длина телескопической стрелы и рабочий радиус отличаются от указанных в таблице, то для работы необходимо отдельно определить поднимаемый вес, соответствующий таблице грузоподъемности.
 - При использовании телескопической стрелы для работы с гуськом в рабочем состоянии номинальная грузоподъемность стрелы должна быть сокращена по крайней мере не менее, чем на 900 кг.
 - При полном выдвижении телескопической стрелы угол ее подъема не должен быть равен 0° даже в условиях отсутствия нагрузки, чтобы избежать переворачивания всего транспортного средства.
 - Цилиндры "I" и "II" в таблице грузоподъемности означают процент телескопирования основной стрелы.



Guangxi LiuGong Machinery Co., Ltd.
КНР, пр-ия Гуанси, г. Лючжоу, ул. Дорога Лютай,
№ 1, почтовый индекс: 545007
Т: +86 772 388 6124 Электронная почта:
overseas@liugong.com
www.liugong.com

Присоединяйтесь и следуйте за нами:



LG-PB-RU-LTC250T5-102023-ENG

Логотипы серии LiuGong, включающие помимо прочего словесные знаки, знаки устройств, буквенные и комбинированные знаки, являющиеся зарегистрированными товарными знаками Guangxi LiuGong Group Co., Ltd., используются Guangxi LiuGong Machinery Co., Ltd. с законного разрешения и не должны использоваться без такового. Технические характеристики и дизайн могут быть изменены без предварительного уведомления. Иллюстрации и фотографии могут включать дополнительное оборудование или не включать все стандартное оборудование. Комплектация и опции варьируются в зависимости от доступности по регионам.