



Двигатель	Cummins QSB4.5
Полная мощность	97 кВт 130,1 л. с. при 2200 об/мин
Эксплуатационная масса	16000 кг
Максимальная глубина копания	4912 мм
Вместимость стандартного ковша	0,58 м³
Вместимость опционального ковша	0,36 м³

W915E **КОЛЁСНЫЙ** **ЭКСКАВАТОР**

W915E ТЕХНИЧЕСКИЕ ХАРАКТЕРИСТИКИ >>>

ДВИГАТЕЛЬ

Экологический стандарт	CN III / Stage III
Производитель	Cummins
Модель	QSB4.5
Полная мощность	97 кВт 130,1 л. с. при 2200 об/мин
Макс. крутящий момент	620 N·m при 1500 об/мин
Количество цилиндров	4
Объем ДВС	4,5 л

МЕХАНИЗМ ХОДА

Скорость движения макс.\мин	30\7,6 км/ч
Тяговое усилие	85 кН
Угол поворота	35°
Радиус разворота	6750 мм
Размер шины	10.00-20

ГИДРАВЛИЧЕСКАЯ СИСТЕМА

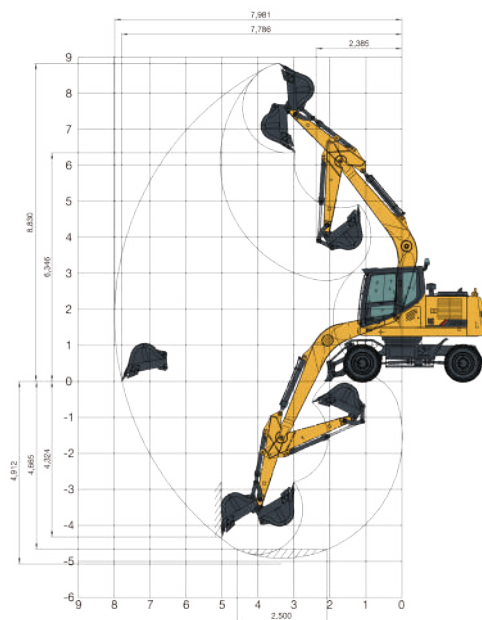
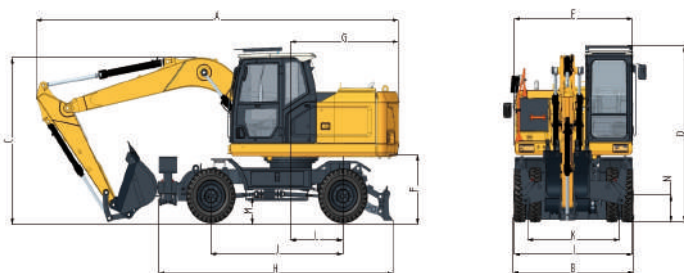
Полный расход главных насосов	2 x 175 л/мин
Давление разгрузочного клапана	34,3 МПа
Давление разгрузочного клапана в режиме повышенной мощности	37,3 МПа

СИСТЕМА ПОВОРОТА ПЛАТФОРМЫ

Скорость поворота платформы	10 об.\мин.
-----------------------------	-------------

РАЗМЕРЫ

A Габаритная длина	7710 мм
B Габаритная ширина	2550 мм
C Габаритная высота	3305 мм
D Высота по краю кабины	3200 мм
E Ширина поворотной платформы	2516 мм
F Дорожный просвет под поворотной платформой	1240 мм
G Радиус по контргрузу поворотной платформы	2290 мм
H Длина платформы с аутригерами и отвалом	5048 мм
I Ширина ходовой части по краю колёс	2540 мм
J Колёсная база	2800 мм
K Ширина колеи ходовой части	1944 мм
L Расстояние от центра поворотного круга до оси заднего моста	1100 мм
M Минимальный дорожный просвет	350 мм
N Расстояние от центра моста до опорной поверхности	520 мм
Максимальная глубина опускания отвала	98 мм
Максимальная высота подъёма отвала	534 мм



РАБОЧАЯ ЗОНА

Длина стрелы	4600 мм
Длина рукояти	2100 мм
Максимальная глубина копания	4912 мм
Максимальная радиус копания	7981 мм
Максимальная радиус копания на уровне земли	7786 мм
Максимальная глубина копания траншеи с плоским дном длиной 2,5 метра	4665 мм
Максимальная высота копания	8830 мм
Максимальная высота выгрузки	6346 мм
Максимальная глубина копания вертикальной стенки	4324 мм
Усилие рукояти	73,9 кН
Усилие на кромке ковша	92,8 кН

ХАРАКТЕРИСТИКИ КОВША

Объем стандартного ковша	0,58 м³
Объем опционального ковша	0,36 м³

ЗАПРАВочНЫЕ ЕМКОСТИ

Топливный бак	260 л
Моторное масло	15 л
Система охлаждения	21 л
Гидравлический бак	120 л
Гидравлическая система	200 л

ДВИЖЕНИЕ

Преодолеваемый уклон	35°
----------------------	-----

«ЛЮГОНГ МАШИНЫ РУС»

Представительство LiuGong в России
Т.: +7 495 249 04 06 | 8 800 250 88 58
www.liugong.com

Технические характеристики и внешний вид машины могут быть изменены без предварительного уведомления. Машины могут быть изображены с опциональным оборудованием. Стандартное и дополнительное оборудование LiuGong в разных регионах может отличаться. О возможности поставки конкретных моделей вы можете уточнить у дистрибьютора LiuGong. Мощность переведена из кВт в л. с. из расчета 1 кВт = 1,3410 л. с.

11/2025 Designed by LiuGong
Replace the previous versions of 06/2025