



ЭКСКАВАТОР-ПОГРУЗЧИК 775А



Двигатель	Yuchai YC4A105Z-T20
Полная мощность	75 кВт / 102 л. с. при 2200 об/мин
Полезная мощность	72 кВт / 98 л. с. при 2200 об/мин
Максимальная скорость	44 км/ч
Вместимость стандартного ковша погрузчика	1 м ³
Вместимость стандартного ковша экскаватора	0,2 м ³
Эксплуатационная масса	8600 кг

ЭКСКАВАТОР-ПОГРУЗЧИК 775A



ДВИГАТЕЛЬ	
Экологический стандарт	Tier 2 / Stage II
Производитель	Yuchai
Модель	YC4A105Z-T20
Полная мощность	75 кВт / 102 л. с. при 2200 об/мин
Полезная мощность	72 кВт / 98 л. с. при 2200 об/мин
Макс. крутящий момент	400 N·m при 1500 об/мин
Объем ДВС	4,8 л

ЭЛЕКТРИЧЕСКАЯ СИСТЕМА	
Бортовое напряжение	12 В
Номинальная мощность батареи	95 А·ч

ТРАНСМИССИЯ	
Количество ведущих колес	4WD
Максимальная скорость на 1-й передаче, вперед / назад	9,8 / 12,7 км/ч
Максимальная скорость на 2-й передаче, вперед / назад	17,5 / 36 км/ч
Максимальная скорость на 3-й передаче, вперед	28 км/ч
Максимальная скорость на 4-й передаче, вперед	44 км/ч
Радиус поворота по внешней стороне переднего колеса при торможении одной педалью	4800 мм

ТОРМОЗА	
Тип рабочего тормоза	дисковый сухой
Привод рабочего тормоза	пневмогидравлический

ШИНЫ	
Передние шины, типоразмер	14-17.5NHS-14PR T
Задние шины, типоразмер	16/70-24

ГИДРАВЛИЧЕСКАЯ СИСТЕМА	
Тип	открытый
Суммарный поток	122 л/мин
Давление сброса клапана	21,5 МПа
Тип главного насоса	шестеренчатый насос
Тип рулевого управления	с клапаном приоритета

ЭКСПЛУАТАЦИОННАЯ МАССА	
Эксплуатационная масса	8600 кг

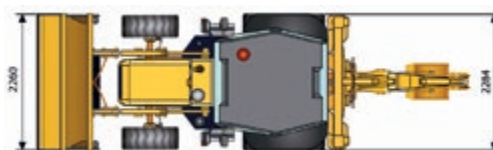


ХАРАКТЕРИСТИКИ ПОГРУЗЧИКА	
Тип стандартного ковша	общего назначения
Вместимость стандартного ковша по ISO	1 м³
Ширина стандартного ковша	2260 мм
Грузоподъемность на полной высоте	2770 кг
Вырывное усилие ковша	52 kN
Макс. угол выгрузки на макс. высоте	45°
Макс. высота выгрузки	2691 мм
Расстояние выгрузки на макс. высоте	713 мм
Вырывное усилие стрелы	42,4 kN
Макс. глубина выемки	59 мм

ХАРАКТЕРИСТИКИ ЭКСКАВАТОРА	
Тип стандартного ковша	общего назначения
Вместимость стандартного ковша по ISO	0,2 м³
Ширина стандартного ковша	610 мм
Макс. глубина копания	4440 мм
Вылет от поворотного шарнира стрелы на уровне грунта	5443 мм
Угол поворота ковша	186°
Усилие выемки грунта на ковше	52,1 kN
Усилие выемки грунта на рукояти	33,6 kN
Высота загрузки	3586 мм
Расстояние радиуса выгрузки на макс. высоте от поворотного шарнира стрелы	3007 мм

ЗАПРАВочНЫЕ ЕМКОСТИ	
Топливный бак	142 л
Моторное масло	12 л
Система охлаждения	23 л
Бак для гидравлической жидкости	130 л
Гидравлическая система (всего)	170 л
Трансмиссия и гидротрансформатор	38 л
Передний мост	6,9 л
Задний мост	15 л

СТАНДАРТНОЕ ОБОРУДОВАНИЕ	ОПЦИИ
Двигатель Yuchai	Проблесковый маячок
Трансмиссия Shantui	Гидравлические ножницы
Закрытая кабина с кондиционером	Вибротрамбовка
Комплект гидролинии	Гидравлический молот
Задний привод Feicheng	4 в 1 ковш объемом 1 м³
Передний привод Chuangjie	Открытая кабина
Блокировка Стрелы	
Стандартный ковш погрузки 1 м³	
Ковш экскаватора 0,2 м³	



«ЛЮГОНГ МАШИНЕРИ РУС»

Представительство LiuGong в России т.: +7 495 249 04 06 | 8 800 250 88 58 | email: inforussia@liugong.com | liugongrussia.ru

Технические характеристики и внешний вид машины могут быть изменены без предварительного уведомления. Машины могут быть изображены с опциональным оборудованием. Стандартное и дополнительное оборудование LiuGong в разных регионах может отличаться. О возможности поставки конкретных моделей вы можете уточнить у дистрибьютора LiuGong. Мощность переведена из кВт в л. с. из расчета 1 кВт = 1,35962 л. с.